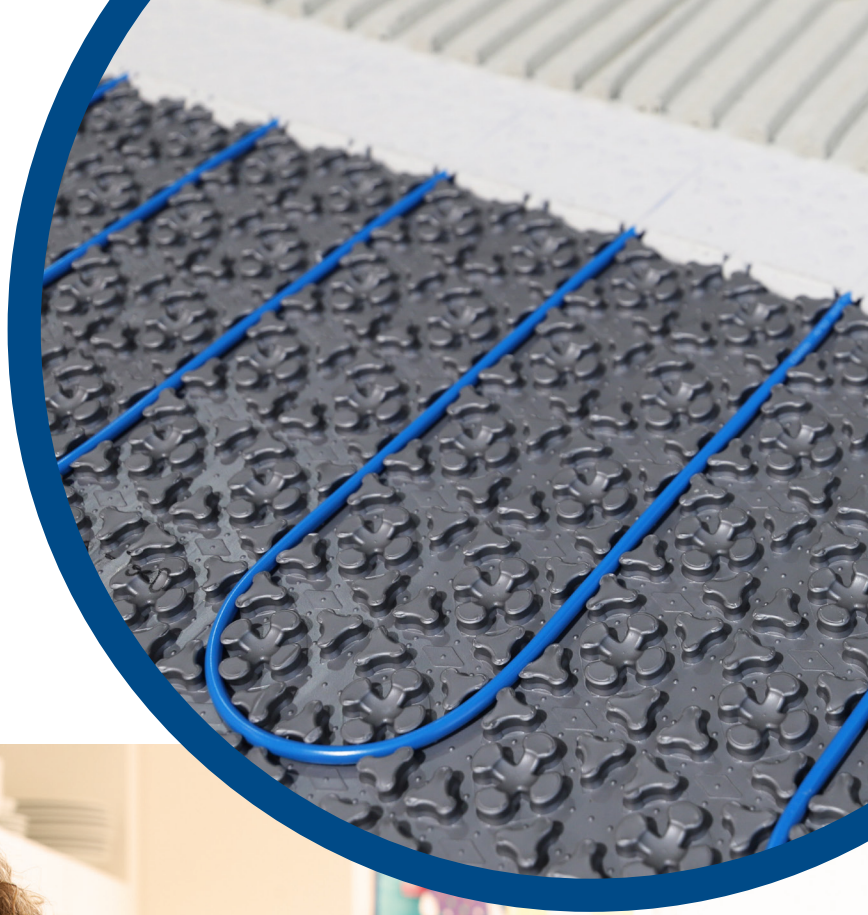


ARDEX FLEXBONE^{MD} HEAT

SYSTÈMES DE CHAUFFAGE
ÉLECTRIQUE DANS LE PLANCHER



Conception innovatrice pour
un maximum de confort et
d'efficacité énergétique



tile & stone
Installation Systems

724-203-5000 • www.ardexamericas.com

Trois options de thermostat pratiques pour le système FLEXBONE^{MD} HEAT sont disponibles pour vous assurer de trouver ce qui vous convient : compatible Wifi (illustré), programmable tactile et de base.

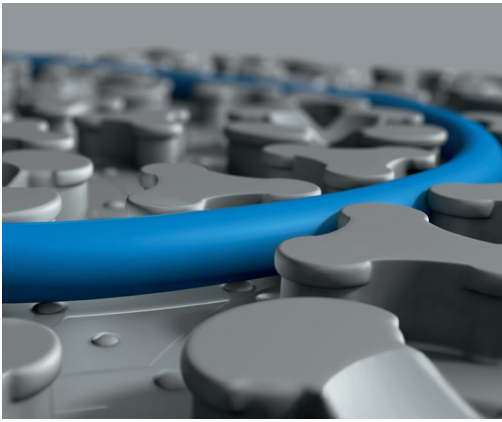
Application de contrôle pour téléphone intelligent pour un contrôle en temps réel où que vous soyez! Surveillez et réglez le chauffage pour réduire la consommation d'énergie.

La membrane ARDEX FLEXBONE^{MD} HEAT à conception unique est une **solution trois en un** : pour le **chauffage, le découplage et l'imperméabilisation**.

ARDEX FLEXBONE^{MD} HEAT

Le système à chaleur rayonnante dans le plancher à source unique le plus complet qui soit. Grâce à son ingénierie allemande de précision et à sa conception élégante, l'ARDEX FLEXBONE^{MD} HEAT fournit de la chaleur configurable plus rapidement et plus efficacement que tout autre système, utilisant jusqu'à 11 % moins d'énergie!

ARDEX FLEXBONE^{MD} HEAT est idéal pour tous les types de carreau, de pierre et autres revêtements de sol approuvés par le fabricant, et la garantie de système complète de dix ans vous donne davantage de confort.



ARDEX FLEXBONE^{MD} HEAT Membrane

La membrane ARDEX FLEXBONE^{MD} HEAT à conception unique est **une solution trois en un** : pour le chauffage, le découplage et l'imperméabilisation.

Ingénierie bien pensée pour un rendement thermique accru :

- Jusqu'à 81 % moins d'espace d'air sous la membrane, ce qui permet un chauffage plus rapide et plus efficace
- Tient le câble solidement, avec un contact moindre avec la membrane pour un rendement thermique accru

Conçu pour une installation facile :

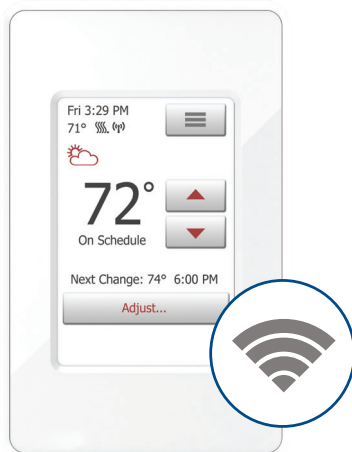
- Préremplissage d'UN SEUL COUP!
- Peu ou pas de mémoire, se déroule à plat chaque fois



ARDEX FLEXBONE^{MD} Câbles de chauffage

Les câbles de chauffage FLEXBONE^{MD} sont fabriqués selon les normes de sécurité et de qualité les plus élevées qui soient. Conçu avec des tubes en aluminium et de l'isolant de câble FEP, les câbles de chauffage FLEXBONE^{MD} produisent une transmission de chaleur maximale en utilisant une puissance minimale. 34 longueurs de câble sont offertes et elles possèdent toutes le même diamètre pour un ajustement parfait et solide chaque fois!

- Borne froid/chaud à l'intérieur du câble; pas de raccord encombrant à couper et à enterrer
- Deux (2) capteurs de plancher fournis (un avec le câble de chauffage et un avec le thermostat)
- Disponible pour le 120 V et le 240 V
- Moins de câble de chauffage requis par pi. ca.



ARDEX FLEXBONE^{MD} HEAT Thermostats

Trois options de thermostat pratiques pour le système FLEXBONE^{MD} HEAT sont disponibles, pour vous assurer de trouver ce qui vous convient : les modèles compatible Wifi (illustré), programmable tactile et de base.

- **Compatible Wifi :**
 - Application de contrôle pour téléphone intelligent pour un contrôle en temps réel où que vous soyez
 - Surveillez et réglez le chauffage en étant à l'extérieur de votre domicile pour conserver l'énergie
- Capteurs de plancher inclus avec tous les modèles
- Module d'alimentation FLEXBONE^{MD} HEAT – relie deux câbles à un thermostat

ARDEX FLEXBONE^{MD} HEAT

Systemes de chauffage électrique dans le plancher

Les solutions de système à source unique les plus complètes qui soient

LAISSER LA CONCURRENCE DANS LE FROID

TEMPÉRATURE SUR LA SURFACE DU CARREAU

	Début	APRÈS 30 MINUTES
ARDEX FLEXBONE ^{MD} HEAT	65°F (18.4°C)	79.5°F (26.4°C)
Principal concurrent	65°F (18.4°C)	77.9°F (25.5°C)

Le plancher FLEXBONE^{MD} HEAT reste aussi plus chaud plus longtemps après avoir éteint le système. Après avoir éteint le système, **30 minutes plus tard le plancher FLEXBONE^{MD} HEAT est deux degrés plus chaud!**



PLUS DE HEAT moins d'impact!

- Meilleure transmission de la chaleur
- 11 % moins de puissance requise par pi. ca.
- Moins de câble requis par pi. ca.

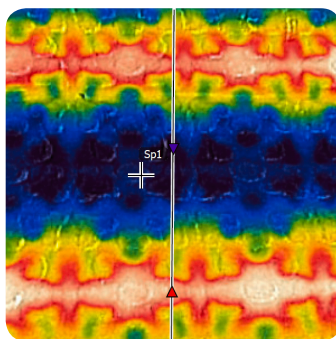


IMAGE THERMIQUE DU FLEXBONE[®] HEAT

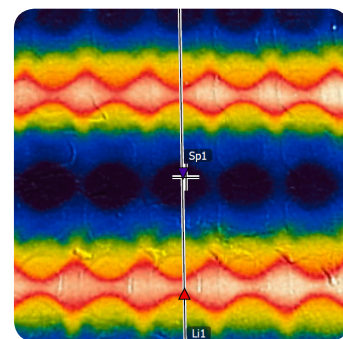


IMAGE THERMIQUE DU CONCURRENT

La conception innovatrice et révolutionnaire du système ARDEX FLEXBONE^{MD} HEAT offre une efficacité énergétique incroyable et fournit plus de chaleur plus rapidement, exactement où vous le souhaitez... sur vos pieds nus!



ARDEX FLEXBONE^{MD} HEAT

Systèmes de chauffage électrique dans le plancher

Chaleur, confort ET efficacité énergétique incroyable dans toutes les pièces!

ARDEX FLEXBONE^{MD} HEAT GARANTIE

La garantie sur l'ARDEX FLEXBONE^{MD} HEAT est une **garantie de système exhaustive de dix ans** qui couvre la préparation des supports, l'imperméabilisation, le mortier, le coulis et tous les éléments du système ARDEX FLEXBONE^{MD} HEAT!

Il est facile d'enregistrer votre installation. Pour obtenir les détails complets, consultez le www.ardexamericas.com ou appelez votre service technique au 1 888 512-7339.

ARDEX FLEXBONE^{MD} HEAT SOLUTIONS DE SYSTÈME COMPLÈT À SOURCE UNIQUE

Les mortiers à rendement élevé ARDEX sont **extrêmement crémeux, avec une excellente résistance et des temps de travail incroyables.**

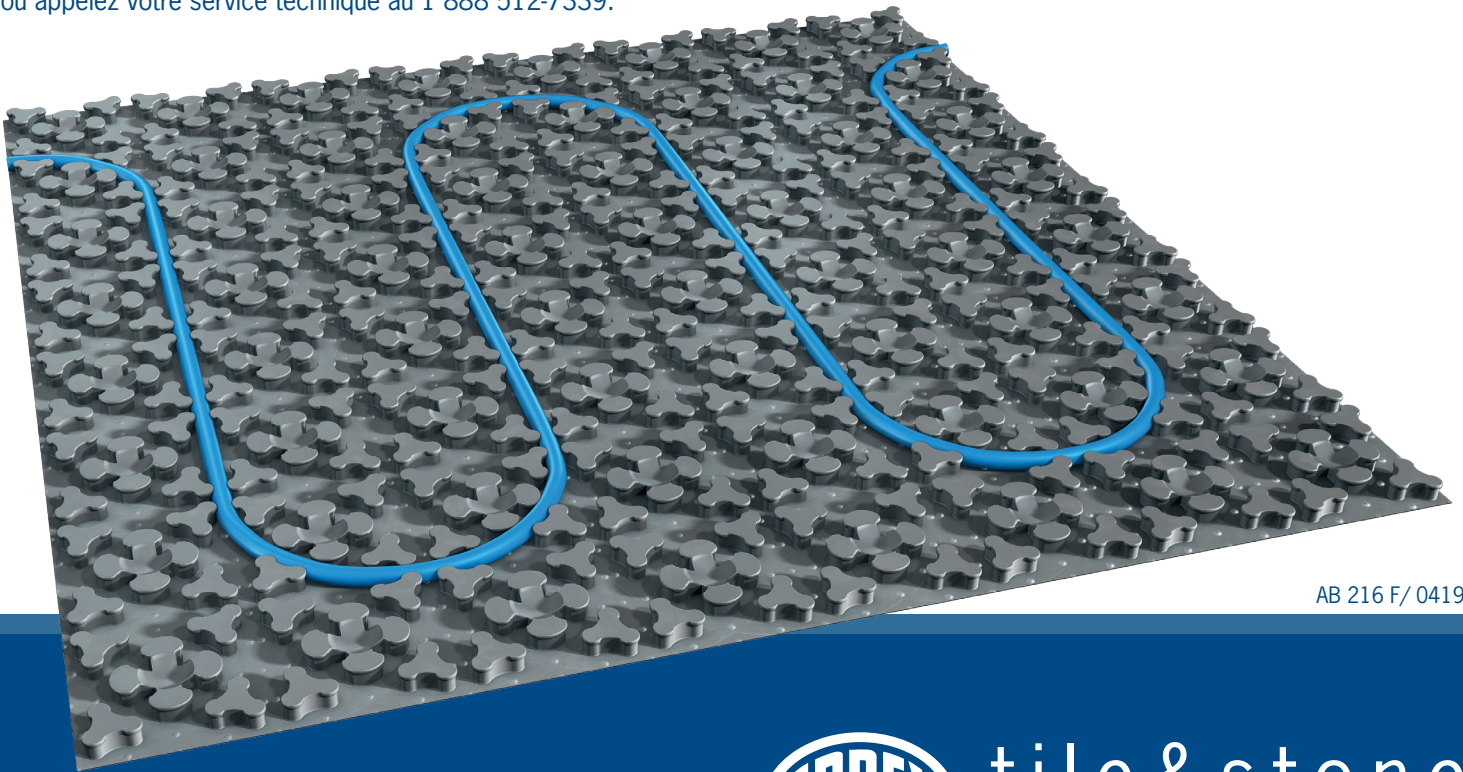
- **ARDEX S 28^{MC} MICROTEC^{MD}** Mortier pour carreaux de super format et membrane découplante à prise rapide et à séchage rapide
- **ARDEX X 77^{MC} MICROTEC^{MD}** Mortier pour carreaux et pierres renforcé de fibres
- **ARDEX X 78^{MC} MICROTEC^{MD}** Mortier pour carreaux et pierres à demi-versable renforcé de fibres
- **ARDEX X 5^{MC}** Mortier pour carreaux et pierres flexible
- **ARDEX AF 207^{MC}** Adhésif liant de membrane de découplage à prise rapide prémélangé

Notre sous-couche autonivelante reconnue au sein de l'industrie offre une option de **préremplissage très rapide pour entourer facilement les câbles.**

- **ARDEX Liquid BackerBoard^{MD}**
- **ARDEX K 60^{MC} ARDITEX**

Les coulis révolutionnaires d'ARDEX sont de couleur **uniforme et vous offrent des joints de coulis plus remplis et plus robustes.**

- **ARDEX FL^{MC}** Coulis sablé flexible à prise rapide
- **ARDEX WA^{MC}** Coulis et adhésif époxy de solides à 100 % à haut rendement
- **ARDEX FH^{MC}** Coulis pour planchers sablés et murs



AB 216 F / 0419



tile & stone
Installation Systems

724-203-5000 • www.ardexamericas.com