

Mortier de réparation ARDEX FP^{MC}

Mortier de réparation de béton

ARDEX FP^{MC} est un mortier de réparation structurale à base de ciment Portland conçu pour des applications horizontales, verticales et au plafond à tous les niveaux. Le ragréage qui en résulte rétrécit peu et résiste au décomplexage. Les applications typiques incluent les balcons, places, colonnes, murs et ponts-garages.

Caractéristiques principales

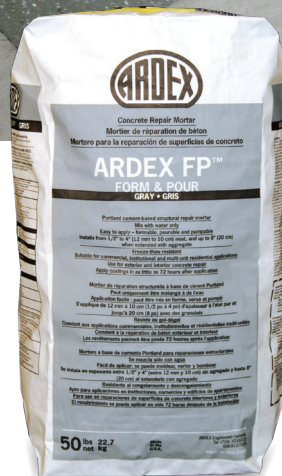
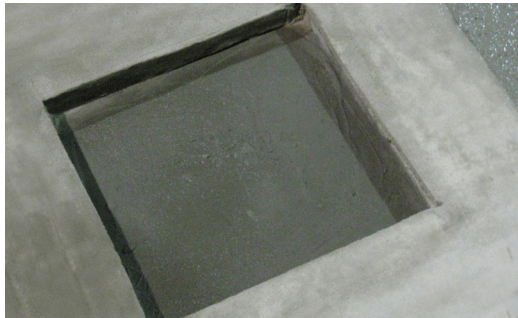
- Peut seulement être mélangé à de l'eau
- Application facile : peut être mis en forme, versé et pompé
- Pour le béton intérieur et extérieur
- Convient aux applications commerciales, institutionnelles et résidentielles multi-unités

Installation

- Sac de 22,6 kg (50 lb)
- **Couverture** : 0,890 m² par sac à une épaisseur de 12,7 mm (9,6 pi² à 1/2 po)
- **S'applique** : de 12 mm à 10 cm (1/2 po à 4 po) d'épaisseur à l'état pur et jusqu'à 20 cm (8 po) avec des granulats
- **Délai d'utilisation** : 20 à 40 minutes
- **Enduit ou produit de scellement** : 72 heures

Rendement

- **Résistance à la compression (lb/po²) ASTM C109 :**
 - 1 jour 2 200 (155 kg/cm²)
 - 28 jours 5 500 (387 kg/cm²)
- **Résistance à la flexion (lb/po²) ASTM C293 :**
 - 7 jours 900 (63 kg/cm²)
 - 28 jours 1 050 (74 kg/cm²)



SYSTÈMES DE RÉPARATION
POUR BÉTON MODIFIÉ



AMERICAS

888-512-7339

www.ardexamericas.com

AF 403 F 11/14