

# ARDEX PC-T<sup>MC</sup>

## Chape pour béton poli

Base pour chape autonivelante pour les sols qui reçoivent une surface en béton poli. Conçue pour être utilisée avec les systèmes pour sol en béton poli ARDEX.

**Types de revêtements :** la surface en béton existant pour produire une nouvelle couche d'usure

### Caractéristiques principales

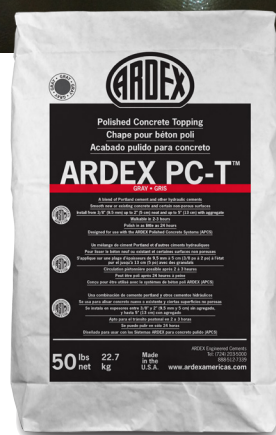
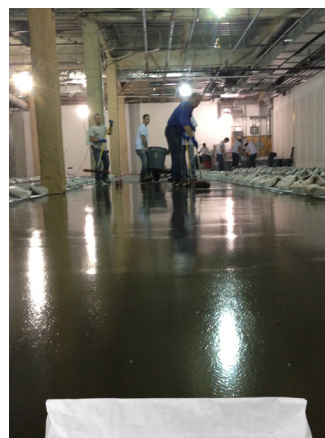
- Autosiccatif
- À base de ciment Portland
- Utilisation à l'intérieur
- Versable est pompable
- Proposée en gris, gris clair ou blanc

### Installation

- **Recommandations générales pour l'apprêtage :** apprêt à l'époxyde pour préparation de substrat EP 2000<sup>MC</sup>; voir la brochure technique ARDEX EP 2000
- **Conditionnement :** 23 kg (50 lb)
- **Couverture :** 1,6 m<sup>2</sup> (16,7 pi<sup>2</sup>) par sac à une épaisseur de 9,5 mm (3/8 po)
- **Épaisseur :**
  - Pur : 9 mm à 5 cm (3/8 po à 2 po)
  - Agrégat : jusqu'à 13 cm (5 po)
- **Temps d'écoulement :** 10 minutes
- **Circulation piétonnière :** 2 à 3 heures
- **Poli :** 24 à 72 heures

### Rendement

- **Début de prise ASTM C191 :** 10 minutes environ
- **Fin de prise ASTM C191 :** 45 minutes environ
- **Résistance à la compression ASTM 109/mod (séchage à l'air seulement) :** 427 kg/cm<sup>2</sup> (6 100 psi) à 28 jours
- **Résistance à la flexion (ASTM C348) :** 84 kg/cm<sup>2</sup> (1 200 lb/po<sup>2</sup>) à 28 jours
- **COV:** 0



SYSTÈMES POUR  
BÉTON POLI



AMERICAS

888-512-7339

+1-724-203-5000

www.ardexamericas.com

AF357F 01/16