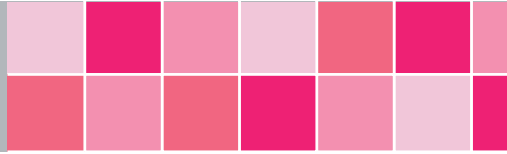


ARDEX X 32^{MC} MICROTEC^{MD}

Lit de mortier mince à épais
autosiccatif pour l'extérieur



Conçu spécialement pour être utilisé comme lit de mortier mince à épais pour l'installation jusqu'à 2,5 cm (1 po) d'épaisseur sur les surfaces de béton, de maçonnerie et de contreplaqué intérieures et extérieures.

Caractéristiques principales

- Peut seulement être mélangé à de l'eau.
- Séchage rapide – jointoiment après 3 heures
- Idéal pour les pierres sensibles à l'humidité
- Excellente résistance à l'affaissement
- Facile à préparer et à appliquer

Installation

- **Conditionnement:** Sac de 18 kg (40 lb) en blanc ou gris
- **Couverture:**
 - 7,4 m² (80 pi²) par sac avec une truelle brettelée de 6,1 x 6,1 x 6,1 mm (1/4 x 1/4 x 1/4 po)
 - 5,5 m² (60 pi²) par sac avec une truelle brettelée de 6,1 x 9,5 x 6,1 mm (1/4 x 3/8 x 1/4 po)
 - 3,7 m² (40 pi²) par sac avec une truelle brettelée de 12,7 x 12,7 x 12,7 mm (1/2 x 1/2 x 1/2 po)
- **Temps ouvert:** 20 minutes
- **Temps d'emploi:** 20 à 30 minutes
- **Délai d'utilisation:** jusqu'à 60 minutes
- **Délai avant jointoiment:** 3 heures

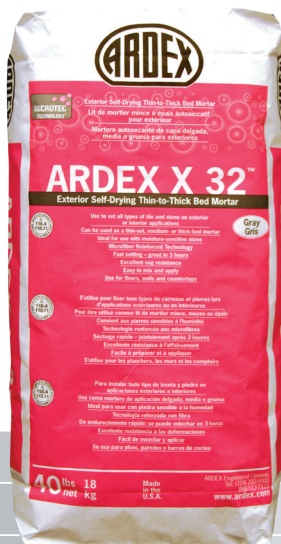


ARDEX X 32^{MC} MICROTEC^{MD}

Utilisé pour la pose sur les
planchers et murs:

- Tous types de carreaux et de pierres
- Marbre
- Granite
- Carreaux de claveau
- Mosaique

Rendement



AF 231 F 10/14



AMERICAS

888-512-7339

+1-724-203-5000

www.ardexamericas.com

ARDEX MORTIERS