

MemBrain™ Smart Vapor Retarder Sheeting Installation Instructions for Wood Framing

MemBrain Smart Vapor Retarder (SVR) is to be used as a vapor retarder over unfaced fiber glass insulation in regions where vapor retarders are required. Please consult local and regional building code requirements to determine which geographical regions require vapor retarders.

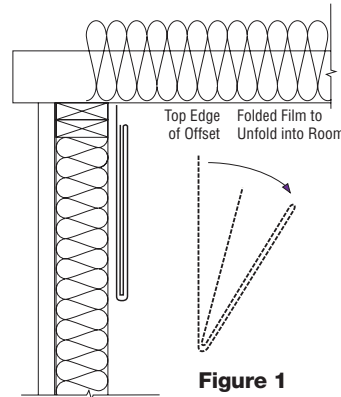
MemBrain SVR sheeting should be installed in all insulated walls and ceilings, including cathedral ceilings. In most areas of the country, MemBrain should be installed on the 'warm in winter' side of the wall cavity. MemBrain is not intended to be used as an exterior vapor retarder.

Instructions for installation on exterior walls

1. Start at a corner of the room where an uninsulated interior wall or door jamb meets an insulated outside wall. Lay the MemBrain SVR roll on the floor, with the end touching the bottom of the uninsulated wall or jamb.
2. Unroll the MemBrain SVR along the insulated wall, until the next corner is reached. Cut the film perpendicular to the insulated wall so that overall length is about 8"-12" longer than the wall.
3. With the 3" offset edge parallel with the top of the insulated wall, place one corner of the cut sheet at the top left or right corner of the wall. The factory-cut edge should be covering the top edge of the top sill plate. The cut edge of the sheet should wrap around inside corner at least 4". Ensure that the folded material is facing the room (the print across top header will be facing out). Anchor this corner with staples.
4. Working towards the opposite corner, pull the sheet tight, and staple the offset edge to the top sill plate. Staples should be at least 12"-24" apart.
5. After stapling to the opposite corner, allow the folded sheet to unfold to the floor (see Figure 1).
6. Pull the sheet downward and staple to the bottom sill plate. Then staple at 12"-24" intervals along each stud. Effort should be made to minimize wrinkles along the stud surfaces to make drywall installation easier.
7. With a razor knife, trim around outside edge of windows and doors (sill plate, trimmers and headers) so that the SVR material covers the entire framing. Staple to the framing at 6"-12" intervals around the perimeter of the window or door. To trim around outlet boxes, cut to inside edge and stretch around outside of box to form a seal.
8. Repair any cuts or tears more than 4" long using 2" wide cellophane tape (Scotch 610 or equivalent).
9. Should you have to use more than one piece of MemBrain SVR per wall, make sure the pieces overlap by at least 3".

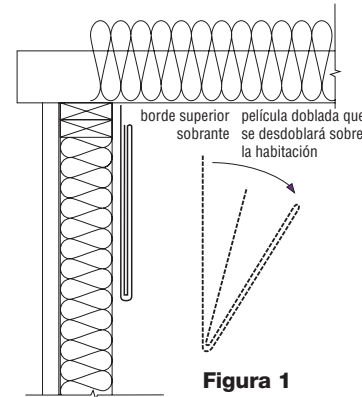
Instructions for installation on ceilings

1. Measure the pieces to be installed as per above.
2. Install as above, standing on one side and carefully staple across the room.
3. When installing the next piece, make sure the pieces overlap by at least 3".



Instrucciones de instalación en cielos

1. Asegúrese de que las piezas sean instaladas como se indica anteriormente.
2. Instale, como se indica anteriormente, comenzando por un lado y engrape con cuidado a través de la habitación.
3. Cuando instala la pieza siguiente, asegúrese de que las piezas se superpongan por lo menos 3".



Note: These instructions are for standard vapor retarder applications only. For instructions on installing MemBrain as a continuous, interior air barrier system, please refer to "MemBrain Air Barrier Installation" (document #30-28-137) available through your CertainTeed representative or by calling 800-233-8990.

CertainTeed
SAINT-GOBAIN

P.O. Box 860 • Valley Forge, PA 19482
www.certainteed.com/insulation

Membrana inteligente retardadora de vapor MemBrain™ para marcos de madera Instrucciones para la instalación

La membrana inteligente retardadora de vapor (SVR por sus siglas en inglés) de la marca MemBrain puede usarse como un retardador de vapor sobre aislantes de fibra de vidrio sin revestimiento en aquellas regiones en donde se requieren retardadores de vapor. Por favor consulte los requerimientos del código regional o local de construcción para determinar cuáles son las regiones geográficas que requieren retardadores de vapor.

Las membranas SVR MemBrain deben instalarse en todos los muros y cielos aislados, incluyendo cielos de catedrales. MemBrain debe instalarse en el lado "templado en invierno" de la cavidad del muro, en la mayoría de las áreas del país. MemBrain no está diseñada para ser utilizada como un retardador de vapor para exteriores.

Instrucciones para la instalación en muros exteriores

1. Comience por la esquina de la habitación en donde el muro interior sin aislante o el montante de la puerta se encuentra con el muro exterior. Tienda el rollo de SVR MemBrain sobre el piso, con el extremo tocando la parte inferior del muro sin aislar o montante.
2. Desenrolle el SVR MemBrain a lo largo del muro aislado, hasta llegar a la siguiente esquina. Corte la película perpendicularmente al muro aislado de modo que el largo total sea de aproximadamente 8-12" más largo que el muro.
3. Con el borde sobrante de 3" paralelo al borde superior del muro aislado, coloque una esquina de la hoja cortada en la esquina superior izquierda o derecha del muro. El borde que viene cortado de fábrica debe cubrir el borde superior de la placa superior del umbral. El borde de corte de la hoja debe envolverse alrededor de la esquina interior cubriendo al menos unas 4". Asegúrese que el material doblado quede de cara a la habitación (la huella que atraviesa el marco superior debe quedar con la cara hacia fuera). Engrape esta esquina para anclarla.
4. Trabajando hacia la esquina opuesta, tire de la hoja y engrape el borde sobrante hasta la placa superior del umbral. Las grapas deben estar separadas al menos 12"-24".
5. Una vez que haya engrapado la esquina opuesta, deje que la hoja doblada se desdoble hacia el piso (Figura 1).
6. Tire de la hoja hacia abajo y engrape a la placa inferior del umbral. Luego engrape a intervalos de 12"-24" a lo largo de cada soporte. Debe tratar de eliminar todas las arrugas a lo largo de la superficie del soporte para facilitar la instalación posterior del muro de acabado. (vea Figura 1.)
7. Utilice una navaja para cortar alrededor del borde exterior de puertas y ventanas (umbrales, cabezales, etc) de modo que el material SVR cubra todo el marco. Engrape alrededor de los marcos a intervalos de 6"-12" alrededor del perímetro de la ventana o puerta. Para cortar alrededor de tomas de corriente, corte por el borde interior y estire alrededor de la toma para formar un sello.
8. Repare cualquier rasgadura o corte de más de 4" de largo usando una cinta de celofán de 2" de ancho (Scotch 610 o similar).
9. Si debe usar más de una pieza de SVR MemBrain por muro, asegúrese de que las piezas se superpongan por lo menos 3".

Instrucciones de instalación en cielos

1. Asegúrese de que las piezas sean instaladas como se indica anteriormente.
2. Instale, como se indica anteriormente, comenzando por un lado y engrape con cuidado a través de la habitación.
3. Cuando instala la pieza siguiente, asegúrese de que las piezas se superpongan por lo menos 3".

Nota: Estas instrucciones son únicamente para las aplicaciones estándar con retardadores de vapor. Para ver las instrucciones sobre la instalación de MemBrain como un sistema barrera de aire interior y continuo, por favor consulte el documento de "Instalación de Barrera de Aire MemBrain" (documento # 30-28-137) que lo puede conseguir a través de su representante de CertainTeed o comunicándose con el número 800-233-8990.

CertainTeed
SAINT-GOBAIN

P.O. Box 860 • Valley Forge, PA 19482
www.certainteed.com/insulation

Blindage retardateur Smart Vapor de MemBrain™ Instructions d'installation pour charpenterie

Le retardateur Smart Vapor de MemBrain (SVR) est conçu pour être utilisé comme pare-vapeur dur un isolant en verre de fibre nu dans des endroits où des pare-vapeurs sont exigés. Veuillez consulter les exigences des codes de bâtiment locaux et régionaux afin de déterminer quelles régions géographiques exigent des pare-vapeurs.

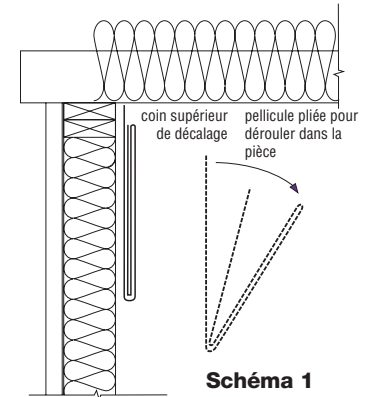
Le blindage SVR de MemBrain devrait être installé dans tous les murs et les plafonds isolés, y compris des plafonds de cathédrale. Dans la plupart des secteurs du pays, MemBrain devrait être installé sur le côté 'chaud en hiver' de l'espace vide du mur. MemBrain n'est pas conçu pour être utilisé comme pare-vapeur extérieur.

Instructions pour l'installation sur les murs extérieurs

1. Commencez par un coin de la pièce où un mur ou un jambage de porte intérieur non isolé rencontre un mur extérieur isolé. Étendez le rouleau de MemBrain SVR sur le plancher, avec l'extrémité touchant le fond du mur non isolé ou du jambage.
2. Déroulez le MemBrain SVR le long du mur isolé, jusqu'à ce que vous atteigniez le coin suivant. Coupez la pellicule perpendiculairement au mur isolé afin que la longueur totale soit d'environ 8 à 12 pouces de plus que le mur.
3. Avec le décalage de 3 pouces parallèles avec le dessus du mur isolé, placez un coin de la feuille coupée au coin supérieur gauche ou droit du mur. Le bord coupé en usine devrait couvrir le bord supérieur de la sablière supérieure. Le bord de la feuille devrait s'enrouler autour du coin intérieur d'au moins 4 pouces. Assurez-vous que le matériel plié fait face à la pièce (l'imprimé à travers l'en-tête supérieur fera face vers l'extérieur). Ancrez ce coin avec des agrafes.
4. En travaillant vers le coin opposé, tirez la feuille serrée et agrafez la bordure décalée à la sablière supérieure. Les agrafes devraient être espacées d'au moins 12 à 24 pouces.
5. Après avoir agrafé le coin opposé, déroulez la feuille pliée sur le plancher (voir le schéma 1).
6. Tirez la feuille vers le bas et agrafez-la à la sablière inférieure. Agrafez ensuite en espaçant de 12 à 24 po le long de chaque poteau. Un effort supplémentaire devrait être fait pour réduire au minimum les plis le long des surfaces des poteaux afin de faciliter l'installation de la cloison sèche.
7. Avec un couteau tout usage, taillez autour du bord extérieur des fenêtres et des portes (sablière, chevêtres et têtes) afin le matériel SVR couvre la charpente entière. Agrafez à la charpente à des intervalles de 6 à 12 pouces autour du périmètre de la fenêtre ou de la porte. Pour tailler autour des boîtes de prise de courant, coupez jusqu'au bord intérieur et étirez autour de l'extérieur de la boîte pour former un joint.
8. Réparez toutes les coupures ou les déchirures de plus de 4 pouces de large à l'aide d'un ruban adhésif de 2 pouces (Scotch 610 ou l'équivalent).
9. Si vous devez utiliser plus d'un morceau de MemBrain SVR par mur, assurez-vous que les morceaux se chevauchent par au moins 3 pouces.

Instructions pour l'installation sur les plafonds

1. Mesurez les morceaux à installer selon les indications ci-dessus.
2. Installez comme expliqué ci-dessus, en vous tenant sur un côté et en agrafant soigneusement à travers la pièce.
3. En installant le morceau suivant, assurez-vous que les morceaux se chevauchent par au moins 3 pouces.



Remarque : Ces instructions concernent uniquement les applications de pare-vapeur standard. Pour des instructions au sujet de l'installation de MemBrain comme système de pare-air intérieur continu, veuillez consulter le document « Installation de la membrane pare-air de MemBrain » (n° 30-26-079) offert par l'intermédiaire de votre représentant de CertainTeed ou par téléphone en composant le 1-800-233-8990.

CertainTeed
SAINT-GOBAIN

P.O. Box 860 • Valley Forge, PA 19482
www.certainteed.com/insulation

