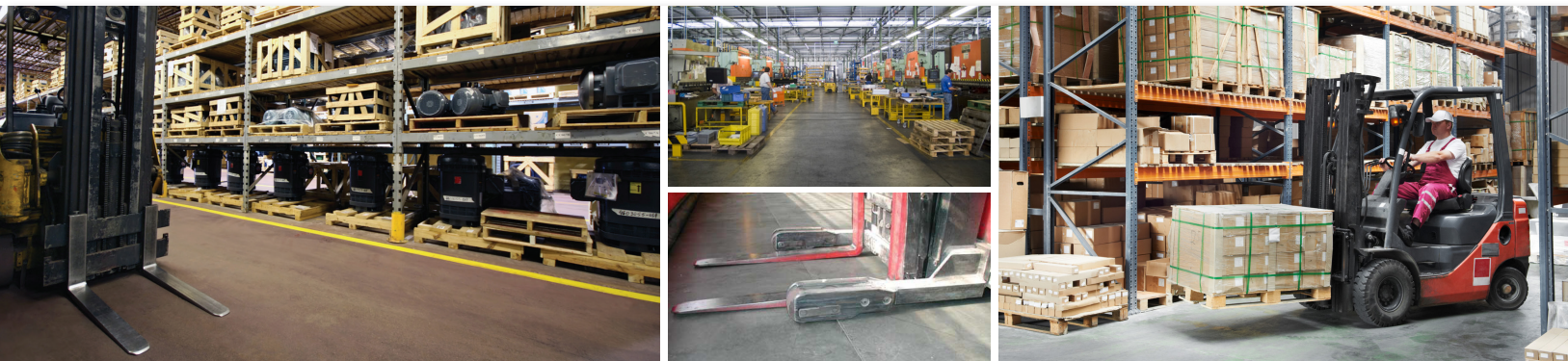




REPARACIÓN DE PISOS INDUSTRIALES/ALMACENES

REPARACIÓN DE JUNTAS PISOS DE CONCRETO



LO BÁSICO

Las juntas son cortes en un piso nuevo de concreto para controlar el agrietamiento. Un piso de concreto reduce su volumen y encoge al endurecer. Cuando se restringe este encogimiento por el contacto del piso con el sustrato, estructuras adyacentes o el refuerzo se generan en la losa esfuerzos de tensión. Aunque el concreto es muy resistente a compresión su resistencia a la tensión es relativamente baja. El resultado del esfuerzo interno de tensión es una grieta.

El método más usado para controlar agrietamientos en pisos es hacer juntas en lugares específicos de la losa para debilitar áreas por las que el concreto pueda agrietarse en línea recta.

Esto produce una apariencia aceptable pues la grieta se genera bajo la junta. Es común rellenar las juntas con un rellenedor semirrígido. Debido a limitantes de presupuesto o tiempo no siempre se realiza el rellenado de juntas en el tiempo apropiado o no se realiza en absoluto.

EL PROBLEMA

A menudo las juntas son la principal fuente de problemas de mantenimiento en un piso industrial. Las juntas que no han sido rellenadas son especialmente propensas a dañarse y tienden a despostillarse al impacto de ruedas duras. Las juntas dañadas producen una superficie dispareja que puede causar:

- **Desgaste innecesario de equipos de arrastre, montacargas y traspaletas**
- **Fatiga del operador del equipo**
- **Pérdidas de producto**
- **Contaminación química del piso o el sustrato cuando aceites/ químicos son derramados y penetran en las juntas abiertas**

LA SOLUCIÓN

Pueden mantenerse al mínimo el tamaño y costo de las reparaciones cuando el deterioro se detecta y repara en la etapa inicial. Deben realizarse inspecciones regulares para revisar que los rellenos de juntas están haciendo su trabajo de proteger los bordes de las juntas. Si el daño se ha extendido más allá del alcance de un relleno de juntas será necesario reconstruir la junta misma. **Esto se realiza con los morteros de reparación de uso rudo y fraguado rápido de Euclid Chemical diseñados específicamente para pisos industriales.**

Al reverso de esta hoja, puede consultar el Método de Reparación A para corregir juntas despostilladas o ligeramente dañadas y crear un piso de superficie lisa y continua. Si el daño es más serio deberá reconstruir por completo la junta usando el Método de Reparación B. Ambos procedimientos fueron diseñados para emplearse en instalaciones industriales o almacenes en operación sin la necesidad de detener operaciones o remover inventarios.

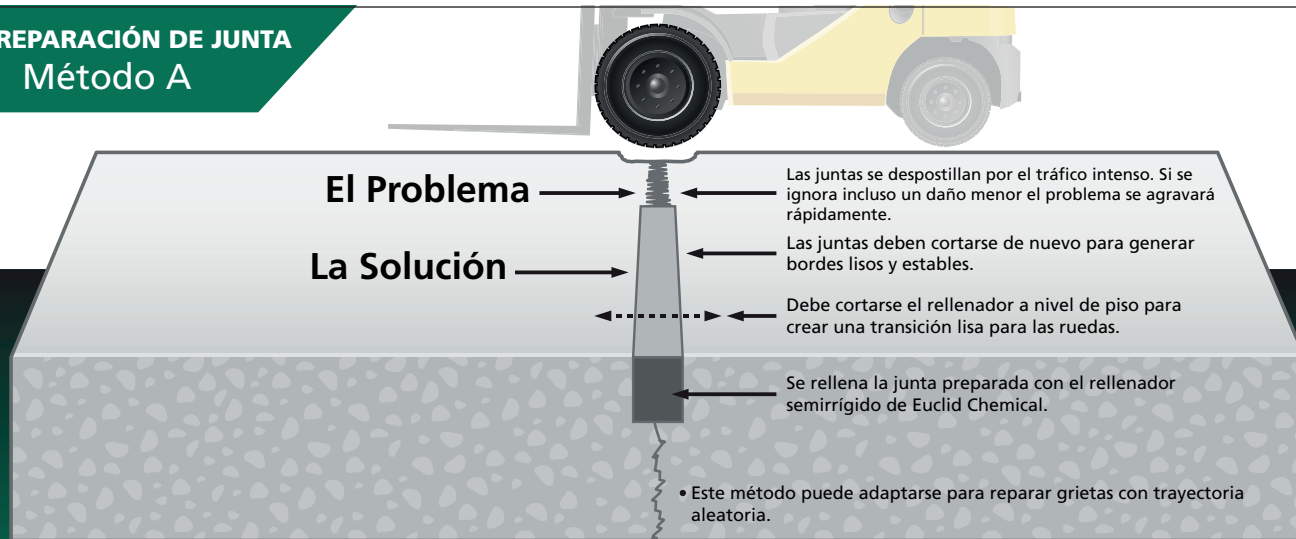
Los equipos y el personal son más productivos en pisos lisos y libres de defectos.



REPARACIÓN DE PISOS INDUSTRIALES/ALMACENES

REPARACIÓN DE JUNTAS PISOS DE CONCRETO

REPARACIÓN DE JUNTA Método A

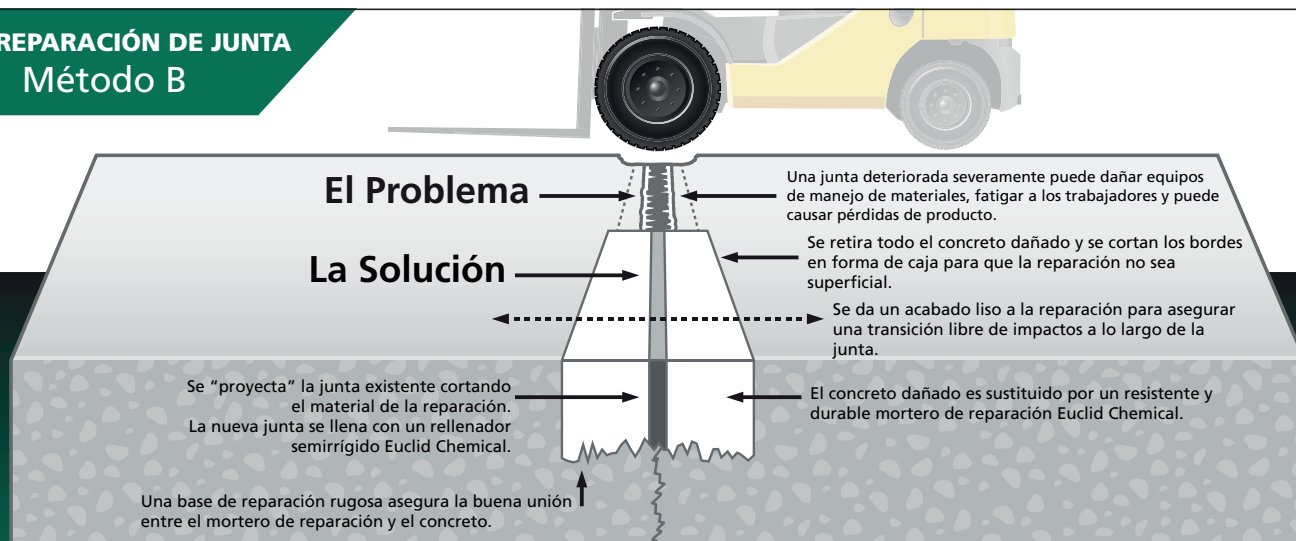


El Problema Las ruedas duras impactan en las juntas sin rellenar causando despostillamiento.

La Solución Se retira cualquier rellenedor de juntas, las juntas se limpian, se instala un rellenedor de juntas de curado rápido. El tráfico experimenta transiciones lisas a través de las juntas.

Los Productos Rellenadores de juntas QWIKjoint

REPARACIÓN DE JUNTA Método B



El Problema Una junta ancha y despostillada sufre mayor daño debido al continuo impacto de llantas duras.

La Solución Se retira y reemplaza todo el concreto dañado con un durable mortero de reparación, después se hace nuevamente el corte y se rellena la junta. Ahora se tiene un piso liso y libre de impactos.

Los Productos Rellenadores QWIKjoint • Grouts Epóxicos E³ • Express Repair • Versaspeed LS • Euco-Plate HD

PARA MAYOR INFORMACIÓN CONTACTE: