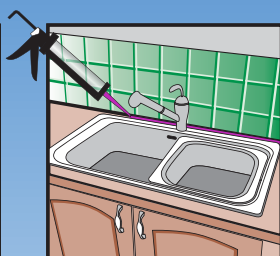
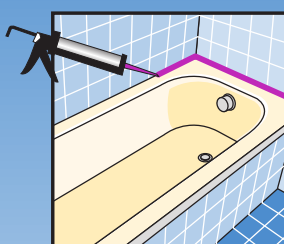
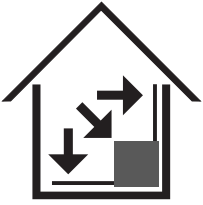


Premium, Sanded Silconized Acrylic Caulk  
Mastic acrylique siliconisé de qualité supérieure avec sable  
Masilla selladora siliconado de acrílico con arena de calidad superior

# Keracaulk® S

- Matches all MAPEI sanded grout colors
- For gaps up to 1/4"
- S'harmonise avec toutes les couleurs de coulis avec sable MAPEI
- Pour des espacements jusqu'à 6 mm
- Se adecua a todos los colores de lechadas con arena de MAPEI
- Para aberturas de hasta 6 mm

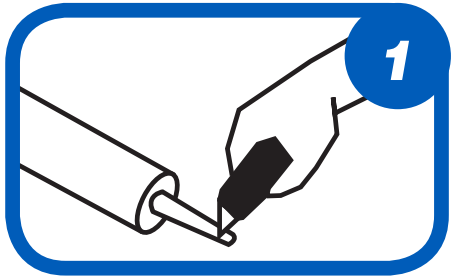




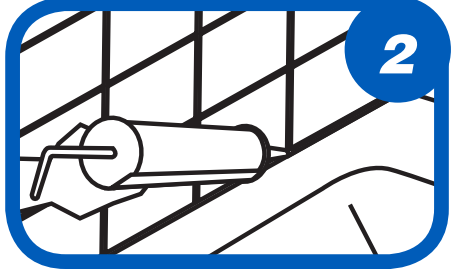
Interior use only  
Usage intérieur  
seulement  
Usu interior  
solamente



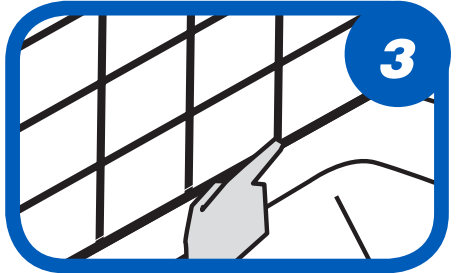
90°F  
32°C  
50°F  
10°C



1



2



3

**E** For the most current product data and BEST-BACKED<sup>SM</sup> warranty information, visit [www.mapei.com](http://www.mapei.com).

- Meets or exceeds the performance specifications of ASTM C834.

#### LIMITATIONS

- Caulk colors are matched to MAPEI's grout color scheme. However, due to differences in composition of materials, expect a slight variation between grout and caulk colors.
  - Caulk might stain porous materials; mask or shield these areas.
  - Not for use in areas prone to constant water exposure.
  - Cure for 72 hours prior to water exposure.
- 

**F** Pour les renseignements les plus récents sur les données du produit et la garantie BEST-BACKED<sup>MS</sup>, consulter le [www.mapei.com](http://www.mapei.com).

- Satisfait ou surpasse les exigences ASTM C834.

#### RESTRICTIONS

- Les couleurs du mastic sont assorties à celles du coulis MAPEI. Il faut s'attendre toutefois à de légères variations entre la teinte du coulis et celle du mastic, compte tenu de leur composition différente.
  - Le mastic peut tacher les matériaux poreux; par conséquent, les masquer ou les protéger.
  - Non indiqué pour les endroits susceptibles d'être exposés à l'eau de manière constante.
  - Laisser sécher 72 heures avant d'exposer à l'eau.
- 

**S** Para los datos del producto más actuales y la información de la garantía BEST-BACKED<sup>SM</sup>, visite [www.mapei.com](http://www.mapei.com).

- Este producto cumple o supera las especificaciones de rendimiento de las normas ASTM C834.

#### LIMITACIONES

- Los colores de la masilla de calafatear están armonizados con el esquema de colores de lechada de MAPEI. Sin embargo, debido a diferencias en la composición de los materiales, se debe esperar una ligera variación entre los colores de la lechada y de la masilla de calafatear.
- La masilla de calafatear podría manchar los materiales porosos; se deben enmascarar o proteger estas áreas.
- Este producto no está diseñado para utilizarse en áreas propensas a la exposición constante a agua.
- Permita curar durante 72 horas antes de permitir la exposición al agua.