



# Ultrabond ECO<sup>®</sup> 575

NA

**Premium  
Wall-Base  
Adhesive**

**Adhésif de qualité  
supérieure pour  
plinthes murales**

**Adhesivo de  
calidad superior  
para zócalos**



1 U.S. gal. (3,79 L)

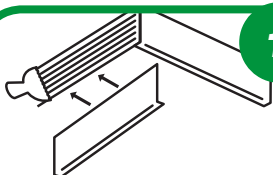
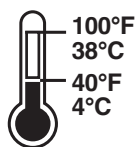
4 U.S. gals. (15,1L)



Interior use only

Usage intérieur seulement

Sólo para uso en interiores



Open time: 10 – 25 min.

Temps d'ouverture : 10 – 25 min.

Tiempo de colocación: 10 – 25 min.



# 4 U.S. gals. (15,1L)

## APPROXIMATE COVERAGE / COUVERTURE APPROXIMATIVE / COBERTURA APROXIMADA per/par/por 4 U.S. gals. (15,1 L)

### Approximate coverage for wall base / Couverture approximative pour les plinthes murales / Cobertura aproximada para zócalo 1/8" x 1/8" x 1/8" (3 x 3 x 3 mm)



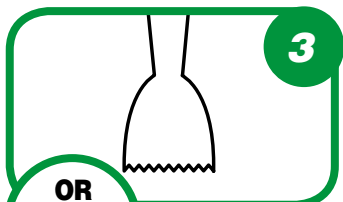
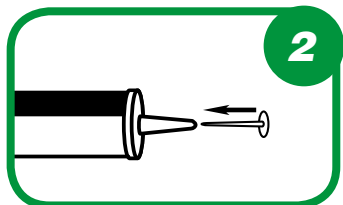
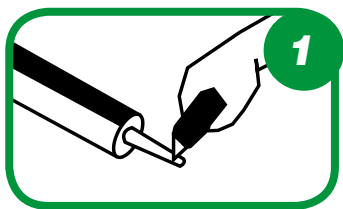
- 2-1/2" width = 1,240 – 1,360 linear ft.
  - 4" width = 880 – 960 linear ft.
  - 6" width = 660 – 720 linear ft.
- 6,4 cm de largeur = 378 – 415 m linéaires
- 10 cm de largeur = 268 – 293 m linéaires
- 15 cm de largeur = 201 – 219 m linéaires
- 6,4 cm de ancho = 378 – 415 metros lineales
- 10 cm de ancho = 268 – 293 metros lineales
- 15 cm de ancho = 201 – 219 metros lineales

### Approximate coverage for FRP panels / Couverture approximative pour les panneaux de PRFV / Cobertura aproximada para paneles FRP 3/32" x 3/32" x 3/32" (2,5 x 2,5 x 2,5 mm)

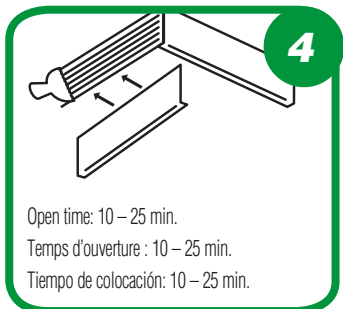
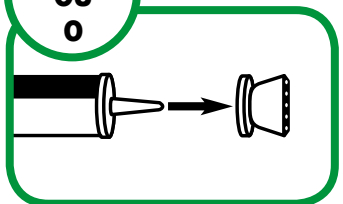


200 – 280 sq. ft. (18,6 – 26,0 m<sup>2</sup>)

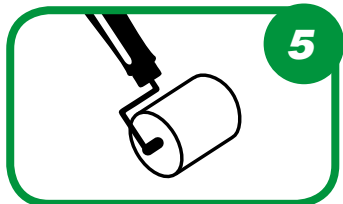
11 U.S. oz. (325 mL)  
28.7 U.S. oz. (849 mL)



OR  
OU  
O



Open time: 10 – 25 min.  
Temps d'ouverture : 10 – 25 min.  
Tiempo de colocación: 10 – 25 min.



**APPROXIMATE COVERAGE**

28.7 U.S. oz. (849 mL) cartridge for 4" (10 cm) wall base = 50 linear ft. (15.2 linear m)

**COUVERTURE APPROXIMATIVE**

Cartouche de 849 mL (28.7 oz US) pour plinthe murale de 10 cm (4") = 15,2 mètres linéaires (50 pi lin.)

**COBERTURA APROXIMADA**

Cartucho de 849 mL (28,7 onzas de EE.UU.) para zócalo de 10 cm (4 pulgadas) = 15,2 metros lineales (50 pies lineales)

**APPROXIMATE COVERAGE**

11 U.S. oz. (325 mL) cartridge for 4" (10 cm) wall base = 18 linear ft. (5.49 linear m)

**COUVERTURE APPROXIMATIVE**

Cartouche de 325 mL (11 oz US) pour plinthe murale de 10 cm (4") = 5,49 mètres linéaires (18 pi lin.)

**COBERTURA APROXIMADA**

Cartucho de 325 mL (11 onzas de EE.UU.) para zócalo de 10 cm (4 pulgadas) = 5,49 metros lineales (18 pies lineales)

**E** For the most current product data and BEST-BACKED<sup>SM</sup> warranty information, visit [www.mapei.com](http://www.mapei.com).

#### DESCRIPTION

*Ultrabond ECO 575* is a premium wall-base adhesive specifically designed to provide superior bond and impact resistance for rubber, vinyl and carpet wall base. *Ultrabond ECO 575* also has been recently reformulated to offer even greater grab and wet strength, keeping corners wrapped tight. Its acrylic-based, light-colored formulation won't stain even the whitest wall base. In addition, *Ultrabond ECO 575* can be used to install various types of carpet in vertical/wall applications.

#### WHERE TO USE

- For the installation of wall base (vinyl, rubber and carpet) and also FRP panels (fiberglass reinforced plastic)

#### CLEANUP

- Promptly use water to clean any adhesive smudges from the flooring material's surface while the adhesive is still fresh/wet.
- Clean tools with water while the adhesive is still fresh/wet.
- If the adhesive has dried, clean with mineral spirits. Use caution with mineral spirits, which may be harmful to some materials.

#### PROTECTION

- Protect from light traffic for 24 hours, and from heavy traffic for 72 hours.

**F** Pour les renseignements les plus récents sur les données du produit et la garantie BEST-BACKED<sup>MS</sup>, consulter le [www.mapei.com](http://www.mapei.com).

#### DESCRIPTION

*Ultrabond ECO 575* est un adhésif de qualité supérieure pour plinthes murales, conçu spécialement pour offrir une adhérence supérieure et une résistance aux chocs pour les plinthes de caoutchouc, de vinyle et de tapis au mur. *Ultrabond ECO 575* a également été récemment reformulé pour offrir une prise et une résistance à l'humidité encore meilleures, ce qui contribue à maintenir les coins fermement en place. Sa formulation à base d'acrylique, de couleur pâle ne contribue pas à la décoloration même des plinthes murales les plus blanches. De plus, *Ultrabond ECO 575* peut être utilisé pour l'installation d'une variété de types de tapis dans le cadre d'applications verticales/au mur.

#### AIRES D'UTILISATION

- Pour l'installation de plinthes murales (de vinyle, de caoutchouc ou de tapis) et de panneaux de plastique renforcé de fibres de verre (PRFV)

#### NETTOYAGE

- Nettoyer rapidement toute tache d'adhésif sur la surface du revêtement de sol avec de l'eau tandis que l'adhésif est encore frais/humide.
- Nettoyer les outils à l'eau tandis que l'adhésif est encore frais/humide.
- Si l'adhésif est sec, nettoyer avec de l'essence minérale. Utiliser l'essence minérale avec précaution, car elle peut endommager certains matériaux.

#### PROTECTION

- Protéger de la circulation légère pendant 24 heures, et de la circulation intense pendant 72 heures.

**S** Para los datos del producto más actuales y la información de la garantía BEST-BACKED<sup>SM</sup>, visite [www.mapei.com](http://www.mapei.com).

#### DESCRIPCION

*Ultrabond ECO 575* es un adhesivo de calidad superior para muros, específicamente diseñado para proporcionar una unión superior y resistencia a impactos para zócalos de caucho, vinilo y alfombra. *Ultrabond ECO 575* ha sido reformulado recientemente para ofrecer mayor agarre y fuerza estando húmedo, manteniendo bien envueltas las esquinas. Su fórmula de base acrílica y colores claros no mancha ni siquiera los zócalos más blancos. Además, *Ultrabond ECO 575* se puede usar para instalar múltiples tipos de alfombra en aplicaciones verticales o de muros.

#### DONDE USARLO

- Para la instalación de zócalos (vinilo, caucho y alfombra) y también plástico reforzado con fibra de vidrio (FRP)

#### LIMPIEZA

- Mientras el adhesivo aún está fresco o húmedo, no tarde en usar agua para limpiar rápidamente cualquier mancha que haya sobre la superficie del material de piso instalado.
- Limpie las herramientas con agua mientras el adhesivo aún está fresco o húmedo.
- Si el adhesivo ha secado, límpielo con aguarrás. Tenga cuidado con el aguarrás, el cual puede ser perjudicial para algunos materiales.

#### PROTECCION

- Evite el tráfico liviano durante 24 horas, y el tráfico pesado durante 72 horas.