



PowerGripTM Plus

ROOF MOUNT
SYSTEM

Installation Instructions

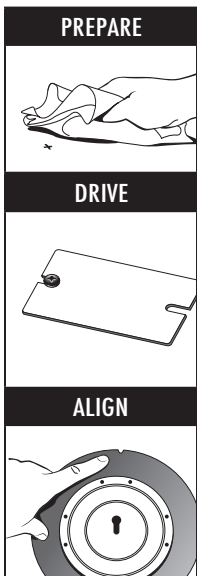
Only technicians trained in single-ply roof installation should install this product.

Always check with roof system manufacturer for installation criteria and written acceptance of the intended application prior to installation. Failure to do so could **void the roof warranty**.



153 Bowles Road
Agawam, MA 01001 USA
800-633-3800 | 413-789-0252
www.OMGRoofing.com

Based on technology from EcoFasten Solar.
U.S. Patent No. 8,683,751.



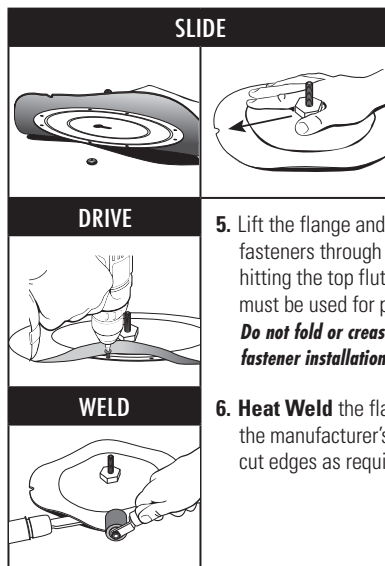
1. Mark location where PowerGrip Plus is to be installed. Prepare membrane surface at each location following roof system manufacturers' requirements.

2. Install recommended fastener through the roof and deck (min. deck penetration $\frac{3}{4}$ -in. for steel, 1-in. for wood) using the depth gauge provided, and allowing the fastener head to sit firmly on the gauge card. Do not overdrive.

3. Locate the notch on the perimeter of the PowerGrip Plus flange and note how it aligns with the plate on the underside of the PowerGrip.

IMPORTANT!

- Do not attach the PowerGrip Plus to equipment without the large hex nut installed on the base of the PowerGrip Plus mounting stud.
- Do not use this product on roofs with slopes greater than 2-in-12-inches or 1-in-12-inches in areas of high snow loads.



4. Slide the PowerGrip Plus into place over the head of the fastener.

5. Lift the flange and install eight additional fasteners through the PowerGrip Plus plate, hitting the top flutes. All nine (9) fasteners must be used for proper plate loading!
Do not fold or crease the membrane during fastener installation.

6. **Heat Weld** the flange of the PowerGrip to the manufacturer's specifications and seal cut edges as required.



PowerGrip™ Plus ROOF MOUNT SYSTEM

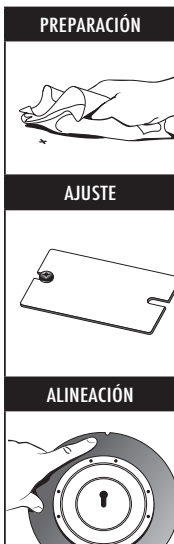
Instrucciones de instalación

Este producto debe ser instalado solo por técnicos capacitados en instalación de techos monocapa.

Antes de la instalación, consulte siempre al fabricante de sistemas de techado para comprobar los criterios de instalación y obtener la aceptación por escrito de la aplicación prevista. No hacer esto puede **anular la garantía del techo.**



153 Bowles Road
Agawam, MA 01001, EE. UU.
+1.800.633.3800 | +1.413.789.0252
www.OMGRoofing.com



¡IMPORTANTE!

- No conecte la unidad PowerGrip Plus a ningún equipo sin instalar la tuerca hexagonal grande en la base del taco de montaje de la unidad PowerGrip Plus
- No use este producto en techos con una inclinación superior a 2 pulg. (50 mm) cada 12 pulgadas (30.5 cm) o a 1 pulg. (25 mm) cada 12 pulgadas (30.5 cm) en áreas con mucha nieve.

1. Marque el lugar donde se instalará la unidad PowerGrip Plus. Prepare la superficie de la membrana en cada uno de esos lugares según las especificaciones del fabricante del sistema de techado.

2. Coloque el tornillo recomendado de modo que atraviese el techo y la cubierta (penetración mín. en la cubierta de ¾ pulg. [19 mm] en acero y de 1 pulg. [25 mm] en madera) con la ayuda del medidor de profundidad provisto, y asegúrese de que la cabeza del tornillo quede firme sobre la tarjeta del medidor. No ajuste de más.

3. Ubique la muesca en el perímetro de la pestaña de la unidad PowerGrip Plus y observe cómo se alinea con la placa de la parte inferior.



DESPLAZAMIENTO

AJUSTE

SOLDADURA

4. Deslice el PowerGrip Plus por sobre la cabeza del tornillo para ubicar la unidad en el lugar correcto.

5. Levante la pestaña y coloque otros ocho tornillos en la placa de PowerGrip Plus golpeando las ranuras superiores. Se deben usar los nueve (9) tornillos para la carga correcta de la placa. **No pliegue ni arrugue la membrana al instalar los tornillos.**

6. **Suelde con una pistola de calor** la pestaña de la unidad PowerGrip de acuerdo con las especificaciones del fabricante y selle los bordes cortados según se requiera.