



ScupperRetroDrain

PRODUCT DATA SPECIFICATIONS

PRODUCT DESCRIPTION

Designed for existing through-wall/ side-wall or scupper drainage pipes, the aluminum and stainless steel drain components provide durability and compatibility with single ply, BUR and modified bitumen roofing systems. A metal clamping assembly creates a compression type termination in both vertical and horizontal wall flashings. The Scupper RetroDrain features the proven U-Flow Mechanical Seal for attachment to PVC or cast iron leader pipes. Available in 3-in., 4-in., 5-in. and 6-in. sizes. Custom configurations are also available.

FEATURES & BENEFITS

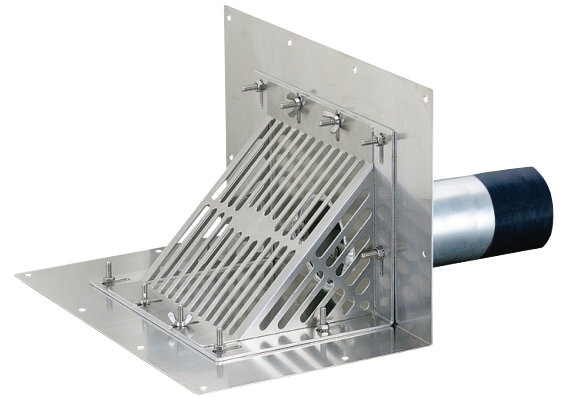
- Pre-punched drain flange provides stable attachment to the wall and roof deck.
- Incorporates the original U-Flow Mechanical Seal which exceeds the ANSI/SPRI Standard for back-flow pressure.
- .125-in. metal clamping ring assembly provides a compression type termination for the vertical and horizontal roof flashings. Stainless steel studs and lock nuts secure the clamping ring assembly to the drain flange.
- .060-in thick drain strainer is easily secured to the drain body with four stainless steel wing nuts and provides protection against rooftop debris.
- Simple and easy to install, saving the contractor time and money.

APPLICATION

OlyFlow® RetroDrains are designed to replace existing drains in reroofing applications. Installed from the roof surface, OlyFlow RetroDrains are engineered to be installed without removing the existing plumbing or fixture while providing a watertight connection to the roof system and the existing plumbing.

APPROVALS & STANDARDS

ANSI/SPRI RD-1 is a national performance standard for retrofit roof drains. While most retrofit drains are not tested to this standard, OlyFlow Insert Drains – including the Scupper RetroDrain – exceed the standard, which requires that the seal hold a 10-ft. column of water for 24 hours without leaking.



PHYSICAL DATA

The data below is constant for all OMG Scupper RetroDrains.

DRAIN BODY		SEAL	
.080-in. thick aluminum		U-Flow Mechanical Seals require a U-Flow Screwdriver for installation.	
FLANGE		STRAINER DOME	
16- x 10- x 10-in.		.060-in. thick aluminum	
STEM		CLAMP RING	
10-in. length		.125-in. thick metal	

ORDERING INFORMATION

CAT. NO.	SIZE IN	STRAINER TYPE	PKG QTY	DIMENSIONAL WEIGHT LBS
SCUPRD3-UF	3	Aluminum	1	32
SCUPRD4-UF	4	Aluminum	1	32
SCUPRD5-UF	5	Aluminum	1	32
SCUPRD6-UF	6	Aluminum	1	32



ROOFING PRODUCTS

153 BOWLES ROAD, AGAWAM, MA 01001 USA
800-633-3800 413-789-0252 OMGROOFING.COM

OlyFlow™ is a trademark of OMG, Inc. Copyright © 2020 OMG, Inc. All rights reserved.

Superior productivity.
Superior performance.





Scupper RetroDrain

ESPECIFICACIONES DEL PRODUCTO

DESCRIPCIÓN DEL PRODUCTO

Diseñados para cañerías de drenaje a través de la pared/pared lateral o imbornal existentes, los componentes del drenaje de aluminio y acero inoxidable ofrecen durabilidad y compatibilidad con los sistemas de techado con contrachapado individual, BUR y material asfáltico modificado. Un conjunto de anillo de sujeción crea una terminación compresiva en ambos recubrimientos verticales y horizontales de pared. El Scupper RetroDrain incluye el sello mecánico U-Flow probado para acoplarlo en las cañerías bajantes de PVC o hierro fundido. Disponible en tamaños de 3", 4", 5" y 6" (75, 100, 125 y 150 mm). También se encuentran disponibles configuraciones personalizadas.

CARACTERÍSTICAS Y VENTAJAS

- La pestaña de drenaje perforada en fábrica brinda una fijación estable a la pared y el entablado de soporte.
- Incorpora el sello mecánico U-Flow original que supera la norma ANSI/SPRI para la presión de reflujo.
- El conjunto de anillo de sujeción metálico de 0.125" (3.2 mm) otorga una terminación compresiva para los recubrimientos horizontales y verticales del techo. Los pernos y contratuercas de acero inoxidable aseguran el conjunto de anillo de sujeción a la pestaña de drenaje.
- El filtro de drenaje de 0.060" (1.5 mm) de espesor se sujeta fácilmente al cuerpo del drenaje con cuatro tuercas de mariposa de acero inoxidable y ofrece una protección contra los desechos del techo.

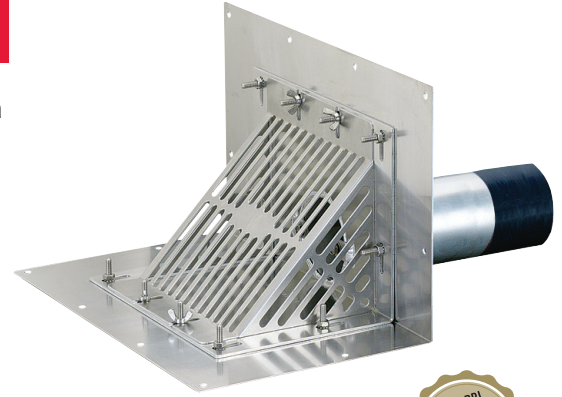
- Instalación fácil y rápida, lo que le ahorra tiempo y dinero al contratista.

APLICACIÓN

Los OlyFlow® RetroDrain están diseñados para reemplazar drenajes existentes en reparaciones de techos. Instalados desde la superficie del techo, los OlyFlow RetroDrain están diseñados para ser instalados sin retirar la plomería o los elementos fijos existentes mientras proporcionan una conexión estanca al agua para el sistema de techado y la plomería existente.

HOMOLOGACIONES Y NORMAS

ANSI/SPRI RD-1 es una norma nacional de rendimiento para drenajes de techos acondicionados. Mientras la mayoría de los drenajes no se prueban para verificar el cumplimiento de esta norma, los OlyFlow Insert Drain —incluido el Scupper RetroDrain— superan la norma, que requiere que el sello retenga una columna de agua de 10 pies (3 m) durante 24 horas sin filtraciones.



DATOS FÍSICOS

Los datos siguientes son similares para todos los Scupper RetroDrain de OMG.

CUERPO DEL DRENAJE	SELLO
Aluminio de 0.080" (2 mm) de espesor	El sello mecánico U-Flow requiere el uso de un destornillador U-Flow para su instalación.
PESTAÑA	CÚPULA DE FILTRO
16" x 10" x 10" (400 mm x 255 mm x 255 mm)	Aluminio de 0.060" (1.5 mm) de espesor
BOQUILLA	ANILLO DE SUJECIÓN
10" (254 mm) de longitud	Metal de 0.125" (3.2 mm) de espesor

INFORMACIÓN DE PEDIDO

CAT. N.º	TAMAÑO EN PULGADAS (MM)	TIPO DE FILTRO	CANT. DE EMBALAJE	PESO DIMENSIONAL EN LB (KG)
SCUPRD3-UF	3 (75)	Aluminio	1	32 (14.5)
SCUPRD4-UF	4 (100)	Aluminio	1	32 (14.5)
SCUPRD5-UF	5 (125)	Aluminio	1	32 (14.5)
SCUPRD6-UF	6 (150)	Aluminio	1	32 (14.5)



ROOFING PRODUCTS

153 BOWLES ROAD,
AGAWAM, MA 01001 USA
+1 413.789.0252

Olyflow™ es una marca registrada de OMG, Inc. Copyright © 2023 OMG, Inc. Todos los derechos reservados.

Superior productivity. Superior performance.

INFOEUROPE@OMGINC.COM

Find Us at: www.omgroof.com/euro-reps

