

# Tapón cortafuego intumescente SpecSeal® FP



Los tapones cortafuego intumescentes SpecSeal® FP son tapones de espuma moldeada de poliuretano suaves y flexibles. Los tapones están dimensionados para adaptarse a aperturas o fundas de 51 mm (2 pulg.) o 102 mm (4 pulg.) de diámetro en tuberías metálicas eléctricas (EMT). Los tapones intumescentes se expanden cuando se exponen al calor para cerrarse rápidamente alrededor de cables forrados combustibles.

Los tapones cortafuego SpecSeal® FP500D están dimensionados para adaptarse a aperturas o fundas de acero de 127 mm (5 pulg.) de diámetro. Cuando se exponen al calor cierran rápidamente las tuberías de drenaje de ABS, PVC, acero o hierro de un tamaño comercial de 1-1/2 pulg. o 2 pulg.

## Aplicaciones

Los tapones cortafuego intumescentes SpecSeal® FP están diseñados para sellar temporal o permanentemente cables individuales o agrupados, penetraciones de tuberías metálicas y no metálicas y aperturas vacías a través de construcciones comunes como concreto o tableros de yeso.

## Especificaciones

El sistema cortafuego debe utilizar un tapón de espuma intumescente que tenga una densidad nominal de 19 pcf. El tapón se debe expandir un mínimo de 10 veces. El producto de una pieza se debe dimensionar para que se ajuste al diámetro interior de la apertura o la funda. El tapón debe estar clasificado por UL y probado según los requisitos de las normas ASTM E814 (UL1479) y CAN/ULC-S115.

### Divisiones especificadas

|             |          |                           |
|-------------|----------|---------------------------|
| División 7  | 07 84 13 | Cortafuego de penetración |
| División 22 | 22 00 00 | Cortafuego para tuberías  |
| División 26 | 26 00 00 | Eléctrico                 |
| División 27 | 27 00 00 | Comunicaciones            |

## Desempeño

Los tapones cortafuego intumescentes SpecSeal® FP se probaron para cumplir con los rigurosos criterios de las normas ASTM E814 (UL1479) y CAN/ULC-S115. Los sistemas probados se desarrollaron proporcionando clasificaciones de hasta 2 horas para penetraciones de cables y aperturas vacías a través de concreto y conjuntos de paneles de yeso/paneles de entramado.

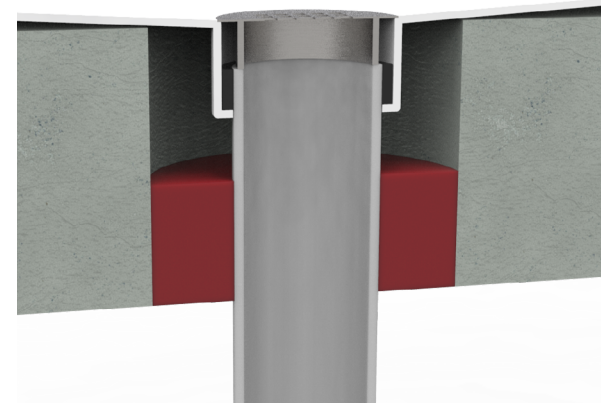
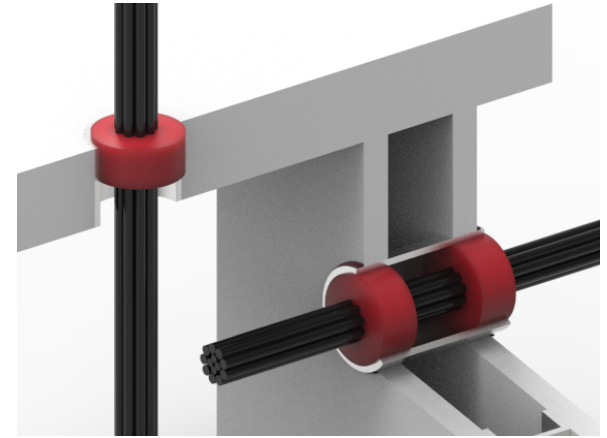
Los tapones cortafuego intumescentes SpecSeal® FP500D fueron probados en sistemas cortafuego. Los sistemas probados se desarrollaron proporcionando clasificaciones de hasta 2 horas para penetraciones de tuberías de drenaje metálicas y no metálicas en aperturas de 5 pulg. de diámetro a través de pisos de concreto.

## Limitaciones

Este producto fue diseñado para un uso seguro con plásticos. Este se ha utilizado ampliamente y con éxito junto con diversos tipos de tuberías, tubos y aislamientos de cable plásticos. Sin embargo, las variaciones en estos materiales impiden garantizar la compatibilidad. STI recomienda encarecidamente al usuario que consulte al fabricante de las tuberías, tubos o cables sobre cualquier sensibilidad conocida o posibles restricciones antes de aplicar este producto.

## Mantenimiento

Las instalaciones se deben inspeccionar periódicamente en busca de daños posteriores. Reemplace cualquier tapón de espuma dañado.



## Características y ventajas

- Intumescente, se expande en todas las direcciones
- Se puede volver a instalar, fácil renovación de los cables
- Fácil de instalar, no se requieren herramientas especiales
- Espuma blanda y resiliente, se amolda a las superficies de los cables y las tuberías
- Se puede pintar, se puede pintar para que coincida con el entorno

# Tapón cortafuego intumescente SpecSeal® FP



## PROPIEDADES FÍSICAS

|                               |  |
|-------------------------------|--|
| Color                         | Rojo   |
| Densidad                      | 304 kg/m <sup>3</sup> (19 pcf)                               |
| Peso                          | 2": 91 g (0,20 lb), 4": 227 g (0,50 lb), 5": 227 g (0,50 lb) |
| Comienzo de la expansión      | 176°C (350°F)  |
| Volumen de expansión          | 10x  |
| Temperatura en servicio       | Menos de 54°C (130°F)  |
| Temperatura de almacenamiento | Menos de 54°C (130°F)  |
| Contenido VOC                 | N/A  |
| Vida útil                     | Sin límite   |

### Selección del sistema

Para encontrar un sistema cortafuego o crear una presentación, visite <https://systems.stifirestop.com/> para usar la Búsqueda de sistemas y generador de presentaciones. También puede visitar el [Directorio en línea de certificaciones UL/iQ™ de productos de UL](#) para ver listados completos. (Sistemas cortafuego).



### Servicio técnico

Specified Technologies Inc. proporciona asistencia técnica de cobro revertido para ayudarlo en la selección de productos y el correcto diseño de instalación. Los diseños de sistemas UL adecuados para fines de presentación o especificaciones están disponibles a pedido. Se proporciona una biblioteca completa de información técnica en el sitio web de la empresa [www.stifirestop.com](http://www.stifirestop.com) que incluye Hojas de datos de seguridad (SDS).

### Información preventiva

No se conocen ni esperan riesgos inusuales. Respete los procedimientos de seguridad normales durante la instalación.

### Disponibilidad

Los tapones cortafuego intumescentes SpecSeal® FP están disponibles con los distribuidores autorizados de Specified Technologies Inc. (STI). Para obtener información adicional de compra y técnica o para obtener los nombres y la ubicación del representante o distribuidor más cercano, de este u otros productos de Specified Technology, llame al 1-800-992-1180 o visite [www.stifirestop.com](http://www.stifirestop.com).

## INFORMACIÓN DE PEDIDO

| Número de catálogo | Número UPC   | Descripción  | (UOM)<br>Cant. | Cant. por caja | Peso<br>(Cada uno)   |
|--------------------|--------------|--|----------------|----------------|----------------------|
| FP200              | 730573072029 | Tapón cortafuego dimensionado para apertura/funda de 51 mm (2 pulg.)   | 1              | 10             | 0,12 kg<br>(0,27 lb) |
| FP400              | 730573072043 | Tapón cortafuego dimensionado para apertura/funda de 102 mm (4 pulg.)  | 1              | 10             | 0,28 kg<br>(0,61 lb) |
| FP500D             | 730573072059 | Tapón cortafuego dimensionado para apertura/funda de 127 mm (5 pulg.). Solo para sellar penetraciones de tubería de drenaje en pisos de concreto | 1              | 10             | 0,27 kg<br>(0,59 lb) |

AVISO IMPORTANTE: TODAS LAS AFIRMACIONES, INFORMACIÓN TÉCNICA Y RECOMENDACIONES QUE CONTIENE ESTE DOCUMENTO SE BASAN EN PRUEBAS QUE SE CONSIDERAN CONFIABLES, PERO NO SE GARANTIZA LA EXACTITUD NI LA INTEGRIDAD DE ESTAS.

STI HABITUALMENTE GARANTIZA SUS PRODUCTOS POR UN AÑO COMPLETO. PARA VER DETALLES COMPLETOS DE NUESTRA GARANTÍA ESTÁNDAR, VISITE [WWW.STIFIRESTOP.COM/LEGAL/WARRANTY](http://WWW.STIFIRESTOP.COM/LEGAL/WARRANTY)

HECHO EN EE.UU. - © 2021 SPECIFIED TECHNOLOGIES INC.

