

Manchon amovible Ready® SpecSeal®

Les manchons amovibles Ready® sont une solution complète homologuée UL, prête à l'emploi, pour la pénétration de câbles neufs ou existants à travers les murs et les planchers. Chaque kit contient un manchon métallique amovible prédécoupé, des collerettes de montage amovibles, des joints de collerettes intumescents amovibles, des étiquettes murales et la quantité de pâte nécessaire pour sceller les deux extrémités.

Les manchons amovibles Ready® sont de conception simple et faciles à installer. Toutes les dimensions sont constituées de bords à lèvres afin d'éliminer les arrêtes potentiellement coupantes et l'exigence de monter des bagues sur les conduits.

Les manchons amovibles Ready® sont dimensionnés au même diamètre extérieur que les tubes électriques métalliques (EMT) et acceptent les accessoires EMT, comme les bagues de mise à la terre. De plus, les manchons amovibles Ready® offrent une méthode simple pour la conformité avec les exigences de raccordement des manchons de l'IBC 2015 Section 714.2 et de l'IBC 2018 Section 714.3, sans montants ni autres colliers de serrage.

Applications

Les manchons amovibles Ready® servent à protéger ou à supporter des câbles dans des constructions résistantes et non résistantes au feu. Les manchons amovibles Ready® sont adaptés à toutes les formes courantes de construction, notamment aux planchers en béton, aux murs en béton, aux murs en parpaings et aux ensembles de panneaux de placoplâtre/poteaux muraux mesurant jusqu'à 10 po (250 mm) d'épaisseur.

Spécifications

Tout le câblage de données, de vidéo, de communication, d'alimentation et de commande doit être installé à travers des manchons quand il pénètre des barrières résistantes au feu. Dans le cas d'une installation de câbles existante, il faut utiliser un dispositif de manchon amovible avec les plaques de collerette amovibles correspondantes pour faciliter l'installation autour des câbles existants. Les manchons doivent être dimensionnés de manière à loger le diamètre du faisceau de câbles présent, tout en prévoyant son augmentation éventuelle. Le kit de manchon amovible doit être muni de joints d'étanchéité intumescents et de pâte coupe-feu intumescence non durcissante. En présence d'ouvertures de forme irrégulière, le dispositif de manchon amovible doit être testé UL et homologué à cet effet. Le dispositif de manchon amovible doit être homologué UL et testé selon les exigences des normes ASTM E814 (UL1479) et CAN/ULC-S115. Le kit de manchon amovible doit avoir été testé UL dans des ouvertures plus grandes ou de forme irrégulière et être conçu pour pouvoir monter des dispositifs dans ces ouvertures.

Divisions spécifiées

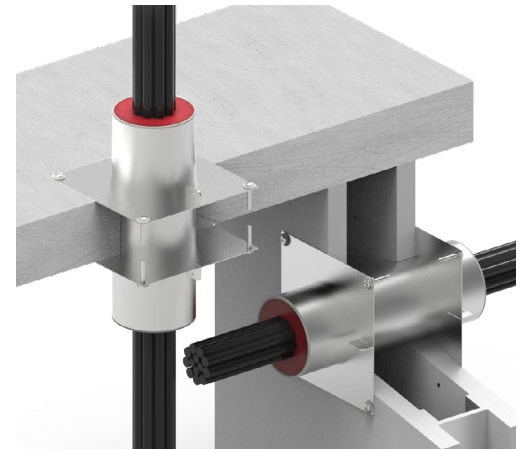
| | | |
|-------------|----------|---|
| Division 7 | 07 84 13 | Coupe-feu de points de pénétration |
| Division 23 | 23 00 00 | Chauffage, climatisation et ventilation |
| Division 26 | 26 00 00 | Électricité |

Performances

Les manchons amovibles Ready® ont été testés UL et sont homologués conformément aux normes ASTM E814 (UL1479) et CAN/ULC-S115. Les systèmes sont disponibles pour la pénétration de câbles dans des constructions de mur courantes jusqu'à 4 heures et dans des planchers en béton jusqu'à 3 heures.

Entretien

La pâte coupe-feu SpecSeal® reste molle en permanence afin de faciliter le retrait ou l'ajout de câbles. Une fois les câbles modifiés, rétablir la profondeur d'origine de la pâte. REMARQUE : Ce produit est un système coupe-feu homologué UL. Seuls des matériaux SpecSeal® agréés peuvent être utilisés. AUCUNE SUBSTITUTION N'EST AUTORISÉE.



Caractéristiques et avantages

- Conception amovible – utilisation possible avec des câbles existants
- Ouvertures béantes – Homologué UL pour des ouvertures plus grandes et de forme irrégulière
- Prêt à l'emploi - ni découpe, ni déchets
- Autobloquant - aucun montant ni collier de serrage requis
- Aucun joint coupe-feu externe – Joint de calfeutrage intumescent coupe-feu fourni d'usine
- Pâte coupe-feu fournie avec le kit - suffisante pour sceller des extrémités à 1 po (25 mm) de profondeur
- Certifié UL et conforme au Code
- Pour barrières résistantes et non résistantes au feu – le joint à base de pâte empêche le passage du feu, de la fumée, des gaz surchauffés, de particules de poussière et limite la transmission du bruit

Manchon amovible Ready® SpecSeal®



PROPRIÉTÉS PHYSIQUES

| | |
|--|--|
| Dimensions disponibles | 1" (25 mm), 2" (51 mm) et 4" (102 mm) |
| Construction manchon et plaque | Acier épais (galvanisé) de 0,059" (1,5 mm) |
| Température d'expansion du joint intumescent | 350 °F (177 °C) |
| Expansion de volume du joint intumescent | 15 fois (expansion libre) |
| Température d'utilisation du joint intumescent | -10 °F (-23 °C) à 120 °F (49 °C) |
| Température de stockage du joint intumescent | Inférieure à 120 °F (49 °C) |
| Couleur de la pâte de remplissage | Rouge |
| Odeur de la pâte de remplissage | Aucune |
| Matières solides de la pâte | 100 % |
| Expansion de volume de la pâte | 8 fois (expansion libre) |
| Température d'utilisation de la pâte | -10 °F (-23 °C) à 120 °F (49 °C) |
| Température de stockage de la pâte | Inférieure à 120 °F (49 °C) |
| Température d'expansion de la pâte | 230 °F (110 °C) |
| Teneur en COV de la pâte | 0,00 lb/gal (0,0 g/l) |
| Durée de conservation de la pâte | Aucune limite |

Sélection du système

Pour trouver le système coupe-feu adapté à vos exigences ou nous soumettre une proposition, veuillez consulter le site <https://systems.stifirestop.com/> afin d'utiliser les fonctions « System Search » et « Submittal Builder ». Vous pouvez également vous rendre sur le site UL Online Certifications Directory/UL Product iQ™ pour obtenir les listes complètes. (Systèmes coupe-feu).



Service technique

Specified Technologies Inc. dispose d'un numéro d'assistance technique gratuit pour vous aider à choisir les produits et à concevoir correctement les installations. Les schémas de systèmes UL adaptés à des fins de présentation ou de détermination des spécifications sont disponibles sur demande. Une riche bibliothèque d'informations techniques et de fiches de données de sécurité (FDS) est disponible sur le site Internet de l'entreprise www.stifirestop.com.

Précautions

Aucun risque particulier n'est connu ni prévisible. Respecter les procédures de sécurité normales lors de l'installation.

Disponibilité

Les traversées à manchon amovible Ready® SpecSeal® sont disponibles auprès des distributeurs agréés Specified Technologies Inc. (STI). Pour de plus amples renseignements sur la commercialisation et les aspects techniques de ce produit, ou pour connaître le nom et l'adresse du représentant/distributeur le plus proche d'autres articles Specified Technology, veuillez appeler le numéro 1-800-992-1180 ou consulter le site www.stifirestop.com.

INFORMATIONS DE COMMANDE

| Référence catalogue | Numéro CUP | Dimension | (UdM) Qté | Qté boîte | Poids (unitaire) |
|---------------------|--------------|--|-----------|-----------|-------------------|
| FSR100 | 730573210000 | manchon amovible de 1" (25 mm) (avec plaques de collerettes, joints, pâte) | 1 | 4 | 1,43 lb (0,65 kg) |
| FSR200 | 730573220009 | manchon amovible de 2" (51 mm) (avec plaques de collerettes, joints, pâte) | 1 | 4 | 2,87 lb (1,30 kg) |
| FSR400 | 730573240007 | manchon amovible de 4" (102 mm) (avec plaques de collerettes, joints, pâte) | 1 | 4 | 7,47 lb (3,39 kg) |

REMARQUE IMPORTANTE : TOUTES LES DÉCLARATIONS, INFORMATIONS TECHNIQUES ET RECOMMANDATIONS CONTENUES DANS CE DOCUMENT SONT BASÉES SUR DES TESTS JUGÉS FIABLES, MAIS L'EXACTITUDE ET L'EXHAUSTIVITÉ DE CES TESTS NE SONT PAS GARANTIES.

STI GARANTIT EN GÉNÉRAL SES PRODUITS PENDANT UN AN. POUR DE PLUS AMPLES DÉTAILS SUR NOTRE GARANTIE STANDARD, VEUILLEZ CONSULTER LE SITE WWW.STIFIRESTOP.COM/LEGAL/WARRANTY

FABRIQUÉ AUX ÉTATS-UNIS – © 2020 SPECIFIED TECHNOLOGIES INC.