

Masilla cortafuego intumescente WF300

La masilla WF300 es una masilla cortafuego basada en látex con alto contenido de sólidos. Este material, cuando se instala correctamente, sella eficazmente las aperturas penetrantes en la construcción con estructura de madera contra la propagación del fuego, el humo y los subproductos de la combustión.

La masilla WF300 es un elemento intumescente de una sola etapa. Cuando se expone a temperaturas elevadas, WF300 se expande rápidamente para sellar los vacíos que dejan la combustión o el derretimiento de los materiales combustibles.

La masilla WF300 es estable en el almacenamiento (cuando se almacena según las recomendaciones del fabricante) y no se separa ni retrae cuando se seca. WF300 se adhiere tenazmente a los materiales comunes de construcción como madera y tableros de yeso, así como, a los materiales penetrantes habituales.

Aplicaciones

La masilla WF300 se usa para sellar penetraciones pasantes y separaciones en la construcción con estructura de madera con resistencia a incendios como pisos/ techos y paredes o divisiones. Con WF300 se probaron exitosamente los elementos penetrantes más comunes.

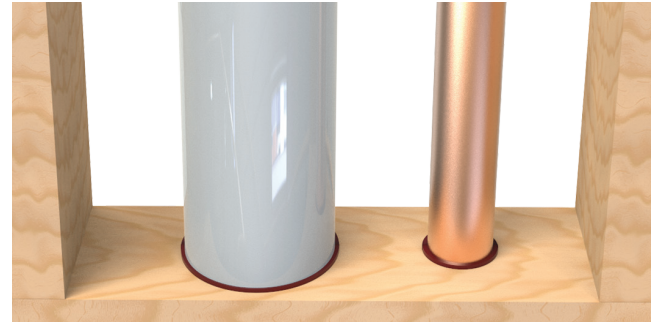
Especificaciones

El sellador cortafuego debe ser la masilla selladora cortafuego WF resistente al agua, intumescente y de látex. Cuando el sellador se expone a alto calor o llamas debe mostrar una expansión libre de hasta 5 veces su volumen original. El sellador cortafuego no debe contener ingredientes solubles ni higroscópicos. El sellador debe estar certificado por UL y probado para cumplir con los requisitos de las normas ASTM E814 (UL1479),

CAN/ULC-S115 y debe cumplir con los requisitos de las terminaciones clase A cuando se prueba de acuerdo con la norma ASTM E84 (UL723).

Divisiones especificadas

División 7	07 84 13	Cortafuego de penetración
División 22	22 00 00	Tuberías
División 23	23 00 00	HVAC
División 26	26 00 00	Eléctrico



Características y ventajas

- Basado en agua para facilitar la instalación, limpieza y eliminación
- Intumescente
- Resistente al agua, no se vuelve a emulsificar cuando está seco
- Se puede pintar cuando está seco
- Seguro, sin asbesto, sin PCB, sin fibras inorgánicas
- Adherencia automática
- No halogenado
- Cumple con los requisitos de LEED™ v3. Crédito por materiales de baja emisión. Consulte la certificación LEED para ver los créditos adicionales que correspondan.



Desempeño

La masilla WF300 es la base para los sistemas que cumplen con los rigurosos criterios de las normas ASTM E 814 (ANSI/UL1479), CAN/ULC-S115 además de los requisitos de tiempo/ temperatura de la norma ASTM E119 (ANSI/ UL263). Los sistemas UL se probaron para la construcción con estructura de madera y los elementos penetrantes comunes con una clasificación de hasta 2 horas. Consulte el directorio de UL para ver información del sistema.

Limitaciones

Utilice el producto según las instrucciones del fabricante. Utilícelo solo en aplicaciones según los diseños publicados o las recomendaciones específicas del fabricante. Finalmente el usuario final debe determinar la idoneidad del producto o el diseño para sus necesidades específicas y asume la responsabilidad de su uso. **EL PRODUCTO CONTIENE AGUA Y ES CONDUCTOR HASTA QUE ESTÉ SECO. NO APLIQUE EN PRESENCIA DE CONDUCTORES ELÉCTRICOS EXPUESTOS O CON ENERGÍA.** Este producto fue diseñado para un uso seguro con plásticos. Este se ha utilizado ampliamente y con éxito junto con diversos tipos de tuberías, tubos y aislamientos de cable plásticos. Sin embargo, las variaciones en estos materiales impiden garantizar la compatibilidad. STI recomienda encarecidamente al usuario que consulte al fabricante de las tuberías, tubos o cables sobre cualquier sensibilidad conocida o posibles restricciones antes de aplicar este producto

Mantenimiento

Inspección: Las instalaciones se deben inspeccionar periódicamente en busca de daños posteriores. Cualquier daño se debe reparar utilizando las masilla WF300 según el diseño original aprobado.

Renovación: Al agregar o quitar elementos penetrantes, debe tener cuidado para minimizar el daño al sello. Vuelva a sellar utilizando la masilla WF300 según el diseño aprobado. **NOTA:** Los nuevos elementos penetrantes de una naturaleza distinta al diseño original pueden requerir un diseño totalmente nuevo de cortafuego o grandes modificaciones al diseño existente. Vuelva a sellar todas las aperturas según los requisitos del diseño modificado.

Masilla cortafuego intumescente WF300

PROPIEDADES FÍSICAS

Color	Rojo	Temperatura en servicio	Menos de 85°C (185°F)
Densidad/Peso por galón	1,22 kg/l (10,2 lb/gal)	Temperatura de almacenamiento	4°C (40°F) a 35°C (95°F)
Contenido de sólidos por peso	81%	Temperatura de aplicación	2°C (35°F) a 38°C (100°F)
Contenido de sólidos por volumen	77,6%	Clasificación STC (ASTM E90-04/ASTM C919)	61 (Relacionado con la construcción específica)
Propagación de llamas*	0	Contenido VOC**	53 g/l
Desarrollo de humo*	20	Comienzo de la expansión	176°C (350°F)
Cobertura	Para obtener más información sobre la cobertura del producto consulte los siguientes documentos para Junta lineal y Penetración	Contracción promedio del volumen (ASTM C1241)	23,5%
		Volumen de expansión	Expansión libre 5 veces
pH	7,4 a 8,4	Vida útil almacenado desde la fecha de fabricación	24 meses

*Probado de acuerdo con ASTM E84 (UL723) con un 14% de cobertura de la superficie (prueba modificada para selladores y masillas)

** Según la regla 1168 de SCAQMD (Método 24 de la EPA)

Selección del sistema

Para encontrar un sistema cortafuego o crear una presentación, visite <https://systems.stifirestop.com/> para usar la Búsqueda de sistemas y generador de presentaciones. También puede visitar el [Directorio en línea de certificaciones UL/iQ™ de productos de UL](#) para ver listados completos. (Sistemas cortafuego).

Servicio técnico

Specified Technologies Inc. proporciona asistencia técnica de cobro revertido para ayudarlo en la selección de productos y el correcto diseño de instalación. Los diseños de sistemas UL adecuados para fines de presentación o especificaciones están disponibles a pedido. Se proporciona una biblioteca completa de información técnica en el sitio web de la empresa www.stifirestop.com que incluye Hojas de datos de seguridad (SDS).

Información preventiva

Consulte las hojas de datos de seguridad (SDS) para obtener información adicional sobre la manipulación y desecho seguros de este material. Lave las áreas de contacto con la piel con agua y jabón. Evite el contacto con los ojos. EL SELLADOR ES CONDUCTOR HASTA QUE ESTÉ SECO.

Disponibilidad

La masilla WF300 está disponible con los distribuidores autorizados de Specified Technologies Inc. (STI). Para obtener información adicional de compra y técnica o para obtener los nombres y la ubicación del representante o distribuidor más cercano, de este u otros productos de Specified Technology, llame al 1-800-992-1180 o visite www.stifirestop.com.

INFORMACIÓN DE PEDIDO

Número de catálogo	Número UPC	Tamaño	(UOM) Cant.	Cant. por caja	Peso (Cada uno)
WF310	730573097106	Tubo de 10,1 oz. 300 ml (18,2 pulg. cúbicas)	1	12	0,43 kg (0,95 lb)
WF320	730573097205	Tubo de 20 oz. Tripa de 592 ml (36 pulg. cúbicas)	1	12	0,77 kg (1,70 lb)
WF305	730573097052	Balde de 5 galones; 19,0 litros (1.155 pulg. cúbicas)	1	N/A	24,63 kg (54,30 lb)

AVISO IMPORTANTE: TODAS LAS AFIRMACIONES, INFORMACIÓN TÉCNICA Y RECOMENDACIONES QUE CONTIENE ESTE DOCUMENTO SE BASAN EN PRUEBAS QUE SE CONSIDERAN CONFIABLES, PERO NO SE GARANTIZA LA EXACTITUD NI LA INTEGRIDAD DE ESTAS.

STI HABITUALMENTE GARANTIZA SUS PRODUCTOS POR UN AÑO COMPLETO. PARA VER DETALLES COMPLETOS DE NUESTRA GARANTÍA ESTÁNDAR, VISITE WWW.STIFIRESTOP.COM/LEGAL/WARRANTY

HECHO EN EE.UU. - © 2021 SPECIFIED TECHNOLOGIES INC.

Compatible con el sistema FBC™ indica que este producto ha sido probado y monitoreado de forma continua para garantizar su compatibilidad química con los sistemas de tubos FlowGuard Gold®, BlazeMaster® y Corzan®, y los productos fabricados con la tecnología TempRite®. El logo Compatible con el sistema FBC, FBC™, FlowGuard Gold®, BlazeMaster®, Corzan® y TempRite® son marcas registradas de Lubrizol Advanced Materials, Inc. o sus filiales.

