



# StoColor | **Southwest Collection**

[www.stocorp.com](http://www.stocorp.com)



#### Please note

The colors presented on this chart are representations. Actual color of manufactured product may vary slightly from the chart. Color perception is affected by degree of gloss, texture, and lighting conditions. For best results always request a product sample, select color under natural lighting conditions, and construct full scale job site mock ups for final color approval.

Minor shade variations may occur from batch to batch (refer to batch no. on pail). Avoid installing separate batches side-by-side and avoid application in direct sunlight. Avoid installing new finish adjacent to weathered or aged finish. Sto Corp. will not be responsible for shade or color variation from batch to batch, variation caused by application or substrate deficiencies, or fading resulting from natural causes such as weather. See Sto Tech Hotline Nos. 0694-C, 0893-EC and 1202-CF for helpful tips on prevention of color problems.

For Continuous Insulation Systems select colors with light reflectance value of 20 or greater.

#### Notas

Los colores que aparecen en este muestrario son representaciones. El color real del producto puede variar ligeramente con el del muestrario. El color percibido es afectado por el grado de brillantez, la textura y las condiciones de luz. Para la obtención de los mejores resultados, deberá siempre solicitar una muestra del producto, seleccionar el color bajo condiciones de luz natural, y elaborar muestras en la obra misma para la aprobación final del color.

Pueden presentarse pequeñas variaciones en el tono, de remesa a remesa (favor de referirse al número de remesa en la cubeta). Evite aplicar adjuntas remesas diferentes, así como a la luz solar directa. Igualmente, evite aplicar el acabado nuevo adjunto a acabados viejos o intemperizados. Sto Corp. no se responsabiliza por la variación en color o tono de remesa a remesa, al método de aplicación, deficiencias en la base, o por decoloración debido a causas naturales como el clima. Favor de consultar a los Nos. 0694-C, 0893-EC y 1202-CF de Sto Tech Hotline para recibir indicaciones para prevenir problemas.

Para Sistemas de Aislamiento Térmico por el Exterior, seleccione colores con un valor reflejante de luz del 20 o mayor.

## Sto's Southwest Color Collection

This is a selected group of colors from the StoColor System. The Southwest Color Collection represents traditional colors of the Southwest of North America. For additional colors, refer to our entire StoColor System with 800 standard colors. Explore your creative freedom with the varied textures in which all Sto colors are available. To learn more about the solutions Sto can provide for you, contact us by calling 1-800-221-2397 or log on at [www.stocorp.com](http://www.stocorp.com).

### StoColor System

- Quick and easy to understand thanks to a clear, logical system construction
- Reliable application of design through a harmonic, finely nuanced selection of colours for facade and interior use
- Ergonomic perception oriented presentation media for all phases of colour design

## Colección Sudoeste de Color de Sto

Este es un surtido selecto de colores del Sistema StoColor. La Colección Sudoeste representa los colores del Sudoeste de Norte America. Para colores adicionales, refierase a la colección completa StoColor System de 800 colores. Pruebe su creatividad con las variedades de texturas en las cuales todos los colores Sto están disponibles. Para aprender más sobre las soluciones que Sto puede proporcionar, comuníquese al 1-800-221-2397 o visite [www.stocorp.com](http://www.stocorp.com).

### Sistema StoColor

- Rápido y fácil de comprender, debido a su presentación clara y lógica
- Aplicación precisa para el diseño a través de una selección de colores armonía y a la medida, tanto para interiores como exteriores
- Presentación ergonómica, orientada hacia todas las fases del diseño del color

## Guide to symbols

31437 ■ 73 \*

#### Color No.

Color code/Order No.

#### Número del tono de color

Código color/Número de pedido

\* Please note that certain dark and/or saturated colors may incur increased costs due to high tint charges.

\* Tenga presente que ciertos colores oscuros y/o saturados pueden incurrir en mayores costos debido a los elevados precios de los colorantes.

## Explicación de los símbolos

#### Light reflectance value

Value for the quantity of light reflected from the surface.

Measured in percent  
100 % = white, 0 % = black

#### Valor Reflejante de Luz

Valor, en por ciento, que mide la cantidad de luz reflejada por la superficie.

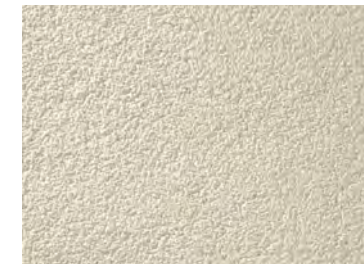
100 % = blanco, 0 % = negro

## Most Popular Textures; Texturas más populares

Milano



Fine



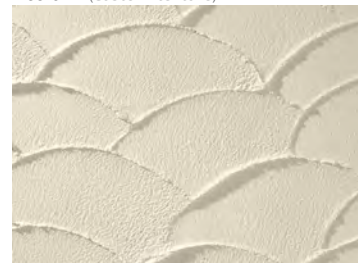
Medium



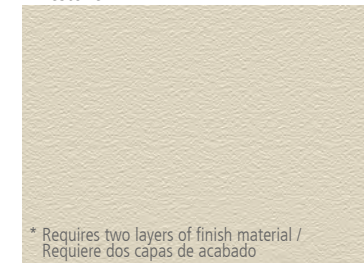
Swirl



Freeform (custom texture)



Limestone



\* Requires two layers of finish material /  
Requiere dos capas de acabado

### Milano

Stolit® Milano

### Fine

Stolit® Lotusan® 1.0  
Stolit® .75  
Stolit® 1.0  
Sto Essence Fine Sand Finish  
Sto Powerflex® Silco Fine  
Sto Powerflex® Fine  
Sto Powerwall™ Fine Finish  
Sto Powercryn™ Fine Finish

### Swirl

Stolit® R1.5  
Sto Essence Swirl Finish  
Sto Powerflex® Silco Swirl  
Sto Powerflex® Swirl  
Sto Powerwall™ Swirl Finish  
Sto Powercryn™ Swirl Finish

### Medium

Stolit® Lotusan® 1.5  
Stolit® 1.5  
Sto Essence Medium Sand Finish  
Sto Powerflex® Silco Medium  
Sto Powerflex® Medium  
Sto Powerwall™ Medium Finish  
Sto Powercryn™ Medium Finish

### Freeform

Stolit® Lotusan® Freeform  
Stolit® Freeform  
Sto Powerflex® Silco Freeform  
Sto Powerflex® Freeform  
Sto Powerwall™ Freeform  
Sto Powercryn™ Freeform

### Limestone

Sto Limestone Finish

All of Sto's Southwest stucco finishes and coatings can be tinted to match each of the 24 Southwest colors shown.

Made with only the highest quality pigments, each product offers excellent color performance. Sto's ready-mixed, acrylic-based products offer high quality for lasting beauty and protection.

StoSilco products are acrylic based and silicone enhanced to provide even greater resistance to dirt pick-up, which can result in less maintenance.

#### **Sto Powerflex® Silco**

Our top of the line silicone emulsion, elastometric, texture finish. Highly elastic like Sto Powerflex but enhanced with silicone to provide unequaled weather resistance and durability. Packaging: 5 gal. pail

#### **Sto Powerflex®**

An acrylic, elastometric, texture finish. Its elastic quality bridges hairline cracks. Packaging: 5 gal. pail

#### **StoSilco® Lastic**

All the benefits of Sto Powerflex Silco - elasticity, weather resistance and durability in a coating. Packaging: 5 gal. pail

#### **StoLastic®**

An acrylic, elastometric acrylic-based coating that waterproofs and bridges hairline cracks. Packaging: 5 gal. pail



Todos los acabados y recubrimientos de estuco de la línea Sudoeste de Sto se pueden matizar para que hagan juego con cada uno de los 24 colores de la línea Sudoeste mostrados.

Fabricados solamente con los pigmentos de la más alta calidad, cada producto ofrece un excelente desempeño cromático. Los productos Sto de base acrílica listos para usarse ofrecen alta calidad para una belleza y protección duradera.

Los productos StoSilco son de base acrílica y están optimizados con silicona para proporcionar una gran resistencia a la suciedad, lo que deriva en una menor labor de mantenimiento.

#### **Sto Powerflex® Silco**

Nuestro insuperable acabado elastomérico texturizado de emulsión de silicona. Altamente elástico como Sto Powerflex, pero optimizado con silicona para proporcionar una resistencia inigualable contra la intemperie y mayor durabilidad.

Presentación: Cubeta de 5 gal.

#### **Sto Powerflex®**

Un acabado acrílico, elastomérico y texturizado. Su calidad elástica sella las fisuras finas. Presentación: Cubeta de 5 gal.

#### **StoSilco® Lastic**

Todas las ventajas del Sto Powerflex Silco, elasticidad, resistencia a la intemperie y durabilidad, en un recubrimiento. Presentación: Cubeta de 5 gal.

#### **StoLastic®**

Un recubrimiento elastomérico acrílico que impermeabiliza y sella fisuras finas. Presentación: Cubeta de 5 gal.



#### **Limitations**

The colors presented on this chart are representations. Actual color of manufactured product may vary slightly from the chart. Color perception is affected by degree of gloss, texture, and lighting conditions. For best results always request a product sample, select color under natural lighting conditions, and construct full scale job site mock ups for final approval.

EIFS: select colors with a lightness value of 20 or greater. See Tech Hotline Nos. 0694-C, 0893-EC and 1202-CF for helpful tips on prevention of color problems.

For your specific project, Sto offers larger color samples which are available on request. Contact your local Sto Distributor for more information.

Please refer to StoTech Hotline M-100 for information about Fading in Architectural Coatings.

#### **Attention**

Sto products are intended for use by qualified professional contractors, not consumers, as a component of a larger construction assembly as specified by a qualified design professional, general contractor or builder. They should be installed in accordance with those specifications and Sto's instructions. Sto Corp. disclaims all, and assumes no, liability for on-site inspections, for its products applied improperly, or by unqualified persons or entities, or as part of an improperly designed or constructed building, for the nonperformance of adjacent building components or assemblies, or for other construction activities beyond Sto's control. Improper use of Sto products or use as part of an improperly designed or constructed larger assembly or building may result in serious damage to this product, and to the structure of the building or its components. STO CORP. DISCLAIMS ALL WARRANTIES EXPRESSED OR IMPLIED EXCEPT FOR EXPLICIT LIMITED WRITTEN WARRANTIES ISSUED TO AND ACCEPTED BY BUILDING OWNERS IN ACCORDANCE WITH STO'S WARRANTY PROGRAMS WHICH ARE SUBJECT TO CHANGE FROM TIME TO TIME. For the fullest, most current information on proper application, clean-up, mixing and other specifications and warranties, cautions and disclaimers, please refer to the Sto Corp. website, [www.stocorp.com](http://www.stocorp.com).

#### **Limitaciones**

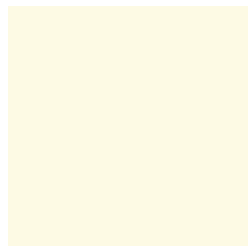
Los colores que se presentan en esta tabla son representativos. El color real del producto fabricado puede variar significativamente respecto al de la tabla. La percepción del color depende del grado de brillo, de la textura y de las condiciones de iluminación. Para obtener los mejores resultados, solicite una muestra del producto, seleccione el color en condiciones de iluminación natural, y construya maquetas de tamaño natural en el sitio de trabajo para la aprobación final del color. EIFS: seleccione colores con valores de luminancia de 20 o más. Consulte los documentos Tech Hotline 0694-C, 0893-EC y 1202-CF para obtener consejos útiles para prevenir problemas de color.

Para su proyecto específico, Sto ofrece muestras de colores de mayor tamaño que están disponibles a solicitud. Comuníquese con su distribuidor local de Sto para obtener más información.

Consulte el documento StoTech Hotline M-100 para obtener información sobre decoloración en recubrimientos arquitectónicos.

#### **Atención**

Los productos Sto están destinados para ser usados por contratistas profesionales calificados, no los consumidores, como un componente de un conjunto de construcción más grande según lo especifique un profesional de diseño, contratista general o constructor calificado. Se deben instalar de acuerdo con dichas especificaciones y con las instrucciones de Sto. Sto Corp. rechaza y no asume responsabilidad alguna por inspecciones en el sitio, por la aplicación errónea de sus productos, o realizadas por personas o entidades no calificadas, o como parte de un edificio diseñado o construido erróneamente, por la inoperancia de componentes o conjuntos de construcción adyacentes, o por otras actividades de construcción fuera del control de Sto. El uso indebido de los productos Sto o el uso como parte de un conjunto o edificio más grande erróneamente diseñado o construido puede resultar en daños graves en este producto y en la estructura del edificio o sus componentes. STO CORP. RECHAZA TODAS LAS GARANTÍAS EXPRESAS O IMPLÍCITAS EXCEPTO LAS GARANTÍAS ESCRITAS LIMITADAS Y EXPLÍCITAS QUE SE OTORGUEN A, Y SEAN ACEPTADAS POR, PROPIETARIOS DE EDIFICIOS DE CONFORMIDAD CON LOS PROGRAMAS DE GARANTÍA DE STO, LOS CUALES ESTÁN SUJETOS A CAMBIOS CADA CIERTO TIEMPO. Para obtener la información más completa y actualizada sobre la aplicación, limpieza, mezclado de forma correcta y otras especificaciones y garantías, precauciones y exenciones de responsabilidad, remítase al sitio Web de Sto Corp en [www.stocorp.com](http://www.stocorp.com).



01008 ■ 80 Marble White



1685 ■ 68 Tijeras



01009 ■ 59 Desert Lace



01014 ■ 54 Paloma



01007 ■ 64 Navajo White



1465 ■ 37 San Antonio



01012 ■ 48 Nambe



2088 ■ 54 San Juan



1501 ■ 55 Torreon



1616 ■ 47 Sandia



01004 ■ 25 Adobe Brown



01001 ■ 23 Pecos



3030 ■ 50 Acoma



2501 ■ 50 Alamo



3003 ■ 42 Amarilla



2207 ■ 42 Mesilla



01011 ■ 30 Tumbleweed



4180 ■ 22 Cimmaron



01013 ■ 34 Sedona



04527 ■ 47 Duranes



01016 ■ 49 Mesa Del Sol



01005 ■ 42 Pueblo



01006 ■ 29 Suede



01002 ■ 18 Abiquiu

Sunset on the Sandia Mountains, pueblo pottery, desert yucca, tumbleweed and sand...from the timeless and strikingly diverse Southwest landscape come the very colors we build with. Bathed in the region's brilliant light, these colors personify warmth and reveal a kinship to their surroundings not found elsewhere. Any choice from our carefully selected color group will make your home a distinctive reflection of this natural Southwest beauty.

Un atardecer en las Montañas Sandia, alfarería de los indígenas Pueblo, yuca del desierto, plantas rodadoras y arena... los colores que utilizamos en nuestros productos provienen del paisaje eterno y sorprendentemente diverso del Sudoeste. Bañados por la brillante luz de la región, estos colores personifican la calidez y revelan una relación íntima con sus alrededores que no se encuentra en otro lugar. Cualquier elección de nuestro cuidadosamente seleccionado grupo de colores convertirá su casa en un reflejo personal de la belleza natural del Sudoeste.



Sto Corp.  
3800 Camp Creek Parkway SW  
Building 1400 • Suite 120  
Atlanta, Georgia 30331

For more information about StoColor or Sto Studio,  
our professional visualization service, please contact us at:

**1-800-221-2397**

Or find us on the web at:

**<http://www.stocorp.com>**

