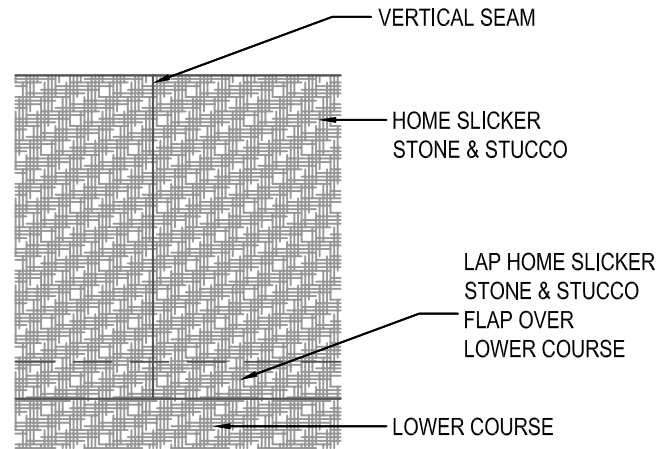
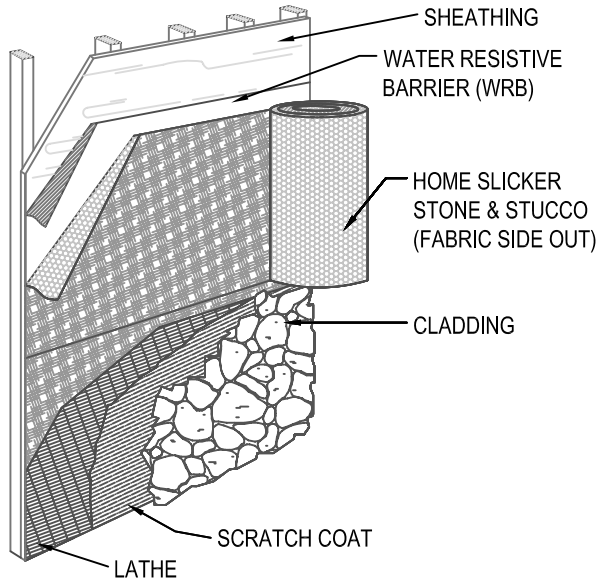


BENJAMIN OBDYKE



1. INSTALL SIDEWALL SHEATHING MATERIAL OVER STUDS. APPLY A WATER RESISTIVE BARRIER OVER WALL SHEATHING*.
2. INSTALL HOME SLICKER AFTER WINDOWS AND DOORS ARE PROPERLY INSTALLED AND FLASHED. START AT THE BASE OF THE WALL AND ROLL OUT HOME SLICKER FROM LEFT TO RIGHT WITH THE FLAP DOWN AND THE FABRIC SIDE AGAINST THE CLADDING. ON THE BOTTOM COURSE ONLY, FOLD THE FLAP AROUND THE MATRIX AND TUCK IT AGAINST THE WATER RESISTIVE BARRIER TO PREVENT INSECTS FROM ENTERING THE CHANNELS. NAIL OR STAPLE (MIN. 1/2" STAPLE) EVERY THREE SQUARE FEET*.

3. UNROLL THE NEXT COURSE IN THE SAME MANNER AS THE PREVIOUS COURSE. BUTT THE EDGES OF NEW ROLLS OR COURSES OF HOME SLICKER TOGETHER WITHOUT OVERLAPPING. PULL THE FLAP OVER THE PREVIOUS COURSE (SHINGLE STYLE) AND STAPLE.

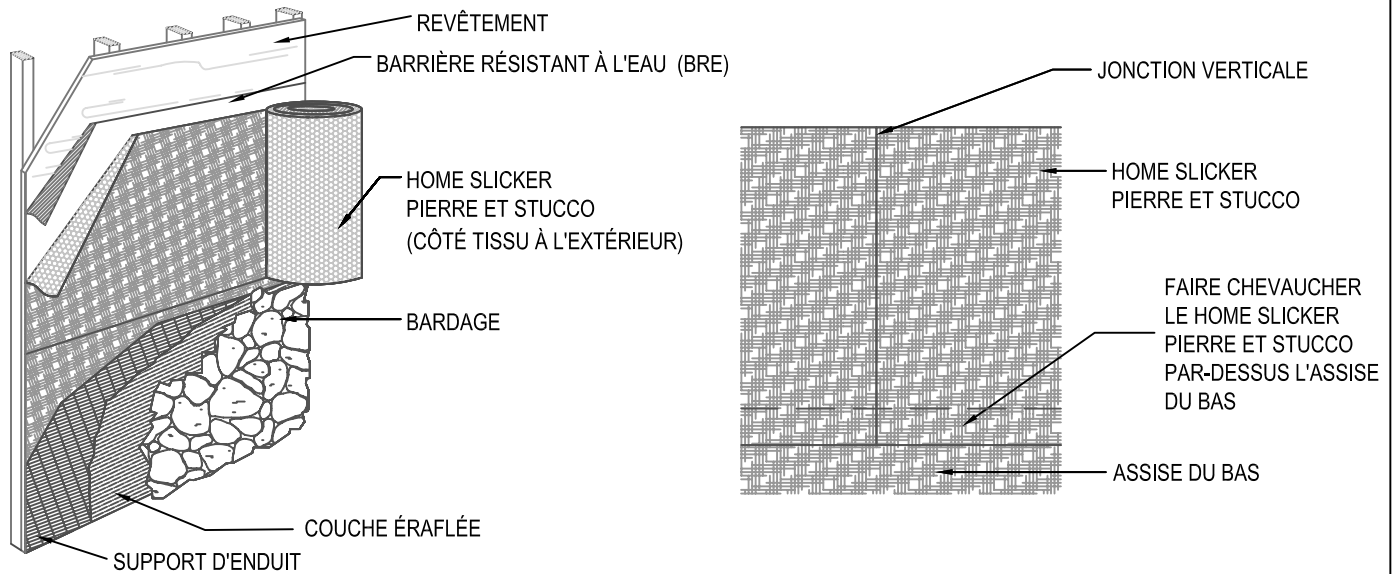
4. APPLY LATHE AND CLADDING OVER HOME SLICKER PER MANUFACTURERS' INSTALLATION INSTRUCTIONS. ALLOW FOR THICKNESS OF HOME SLICKER IN FASTENER SELECTION*.

*GENERAL NOTES:

1. SOME REGIONS MAY REQUIRE TWO LAYERS OF WATER RESISTIVE BARRIER FOR STONE OR STUCCO APPLICATIONS. REFER TO LOCAL CODES FOR MORE INFORMATION.
2. ALL FASTENERS MUST BE APPROVED CORROSION-RESISTANT FASTENERS (STAINLESS-STEEL, HOT-DIPPED ZINC-COATED, ALUMINUM, ETC.). REFER TO LOCAL CODES FOR MORE INFORMATION.
3. LATHE FASTENERS MUST PROVIDE SUFFICIENT PENETRATION INTO WOOD FRAMING (MIN. 1"), METAL FRAMING/PANELS (MIN 3/8"), OR MASONRY WALLS/PANELS. REFER TO MANUFACTURERS' INSTALLATION INSTRUCTIONS AND LOCAL CODES FOR MORE INFORMATION.
4. A COMPLETE SET OF ARCHITECTURAL AND APPLICATION DRAWINGS ARE AVAILABLE AT WWW.BENJAMINOBDYKE.COM.

| | | | | | |
|---------------------------|---------------------------------------------------------------------------------------|---------------------------------------------------------------------------|------------------------------------------------------------------------------------------------------------------------------------|-----------|-----------------------------|
| INSTALLATION INSTRUCTIONS | HOME SLICKER® STONE & STUCCO | | | NTS | DETAIL HSST 06.20.01A |
| | BENJAMIN OBDYKE INCORPORATED 400 BABYLON ROAD, SUITE A HORSHAM, PA 19044 - 1213 | TOLL FREE: 1-800-523-5261 PHONE: (215) 672-7200 FAX: (215) 672-5204 | www.benjaminobdyke.com www.homeslicker.com | SEPT 2008 | |

BENJAMIN OBDYKE



1. INSTALLER LE MATÉRIAU DE REVÊTEMENT POUR PAROI SUR LES MONTANTS. METTRE UNE BARRIÈRE RÉSISTANT À L'EAU PAR-DESSUS LE REVÊTEMENT MURAL*.

2. INSTALLER LE HOME SLICKER APRÈS QUE LES FENÊTRES ET LES PORTES AIENT ÉTÉ PROPREMENT INSTALLÉES ET MUNIES DE BANDES D'ÉTANCHÉITÉ. COMMENCER À LA BASE DU MUR ET DÉROULER LE HOME SLICKER DE LA GAUCHE VERS LA DROITE, LE RABAT VERS LE BAS ET LE CÔTÉ TISSU CONTRE LE BARDAGE. SUR L'ASSISE DU BAS UNIQUEMENT, REPLIER LE RABAT AUTOUR DE LA MATRICE ET LE RENTRER CONTRE LA BARRIÈRE RÉSISTANT À L'EAU POUR ÉVITER QUE LES INSECTES NE PÉNÈTRENT DANS LES RAINURES. CLOUER OU AGRAFER (AGRAFES 1,3 cm MINIMUM) TOUS LES 0,3 m²*.

3. DÉROULER L'ASSISE SUIVANTE DE LA MÊME FAÇON QUE LA PRÉCÉDENTE. BUTER LES BORDS DES NOUVEAUX ROULEAUX OU ASSISES DU HOME SLICKER SANS QU'ILS NE SE CHEVAUCHENT. TIRER LE RABAT PAR DESSUS L'ASSISE PRÉCÉDENTE (FAÇON BARDEAU) ET AGRAFER.

4. METTRE LE SUPPORT D'ENDUIT ET LE BARDAGE PAR DESSUS LE HOME SLICKER CONFORMÉMENT À LA NOTICE D'INSTALLATION DU FABRICANT. LORS DE LA SÉLECTION DES FIXATIONS PRÉVOIR L'ÉPAISSEUR DU HOME SLICKER*.

***REMARQUES GÉNÉRALES :**

1. DANS CERTAINES RÉGIONS, DEUX COUCHES DU MATÉRIAU SERVANT DE BARRIÈRE RÉSISTANT À L'EAU PEUVENT ÊTRE NÉCESSAIRES DANS LES CAS DE BARDAGES EN PIERRE ET STUCCO. CONSULTER LES CODES LOCAUX POUR PLUS DE RENSEIGNEMENTS.

2. TOUTES LES FIXATIONS DOIVENT ÊTRE APPROUVÉES COMME ÉTANT RÉSISTANTES À LA CORROSION (ACIER INOXYDABLE, GALVANISATION À CHAUD, ALUMINIUM, ETC.). CONSULTER LES CODES LOCAUX POUR PLUS DE RENSEIGNEMENTS.

3. LES FIXATIONS DE SUPPORT D'ENDUIT DOIVENT POUVOIR PÉNÉTRER SUFFISAMMENT DANS LES CADRES EN BOIS (MINIMUM 2,5 cm), LES CADRES OU PANNEAUX TÔLÉS (MINIMUM 1cm) OU BIEN LES MURS OU PANNEAUX EN MAÇONNERIE. CONSULTER LA NOTICE D'INSTALLATION DU FABRICANT ET LES CODES LOCAUX POUR PLUS DE RENSEIGNEMENTS.

4. UN ENSEMBLE COMPLET DE DESSINS D'APPLICATION ET ARCHITECTURAUX SONT DISPONIBLES SUR LE SITE WWW.BENJAMINOBDYKE.COM.

| | | | | | |
|------------------------------|---------------------------------------------------------------------------------------|---------------------------------------------------------------------------|------------------------------------------------------------------------------------------------------------------------------------|-----------|-----------------------------|
| INSTALLATION INSTRUCTIONS | HOME SLICKER® STONE & STUCCO | | | NTS | DETAIL HSST 06.20.01A |
| | BENJAMIN OBDYKE INCORPORATED 400 BABYLON ROAD, SUITE A HORSHAM, PA 19044 - 1213 | TOLL FREE: 1-800-523-5261 PHONE: (215) 672-7200 FAX: (215) 672-5204 | www.benjaminobdyke.com www.homeslicker.com | SEPT 2008 | |